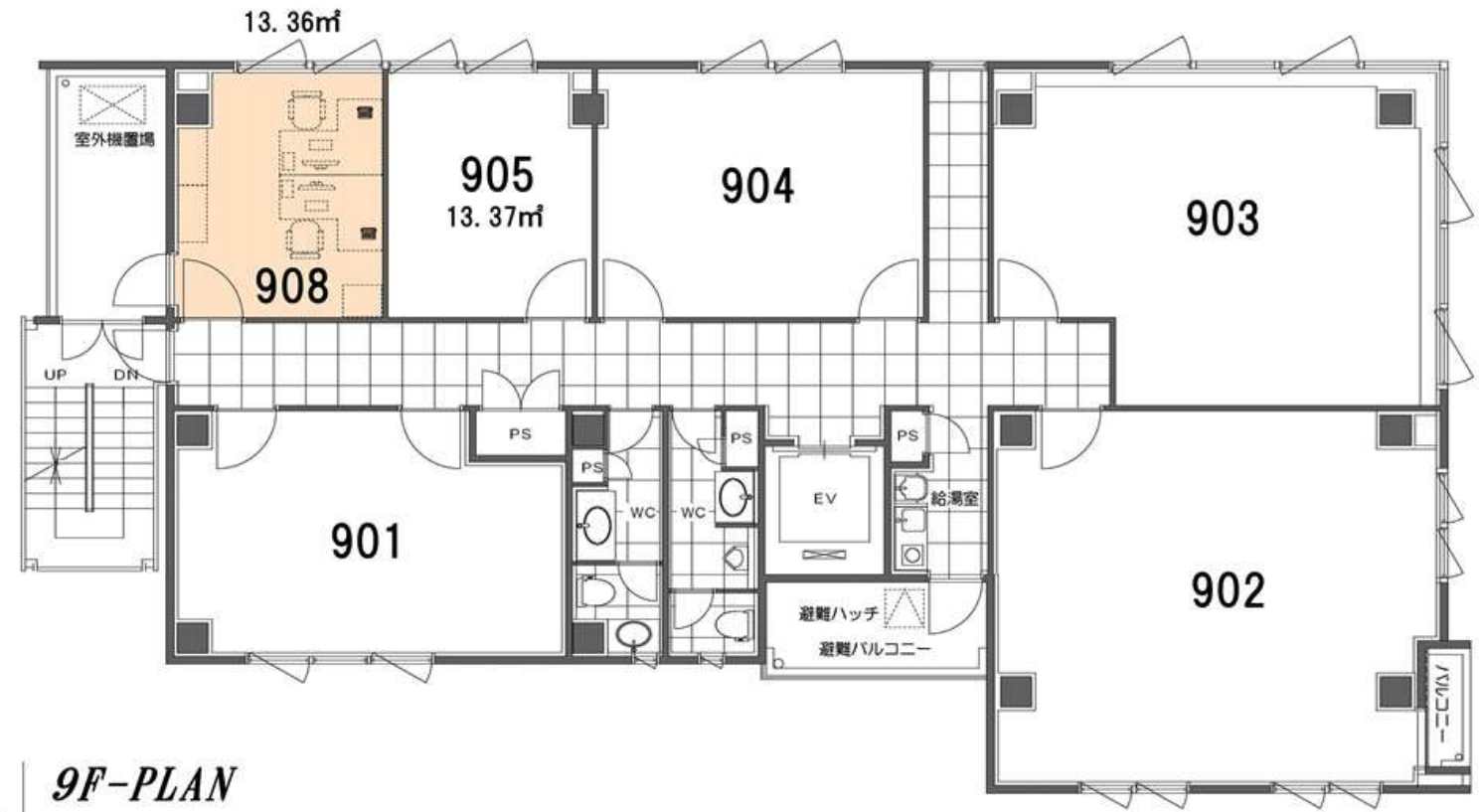


物件名	部屋番号	専有面積	賃料	賃料内訳		管理費	管理費内訳		保証金
				本体	消費税		本体	消費税	
オフィス - ワン四条烏丸	908号室	13.36㎡	83,000円	本体	0円	16,590円	本体	0円	250,000円
				消費税	0円		消費税	0円	

- 物件概要**
- 所在地：京都市下京区室町通綾小路上る鶏鉾町480番地
 - 交通：阪急「烏丸駅」・地下鉄「四条駅」徒歩2分
 - 敷地面積：360.45㎡
 - 建物延べ床面積：2528.53㎡
 - 構造規模：鉄骨造地上13階建
 - 建築年月：2007年3月
 - 設計監理：株式会社東洋設計事務所
 - 施工会社：株式会社間組
 - 水道料金：600円/月
 - 電気料は別途負担
 - 保証金返還率：2年未満50% 2年以上4年未満60%
4年以上 70%
 - 契約期間：2年 ●更新料：なし
 - 更新事務手数料：2万円（別途消費税）

- 設備**
- エレベーター：常用11人乗り1基 ●1階階高：4,000mm ●2階～13階：3,350mm ●基準階天井高：2,600mm ●OAフロア：フリーアクセス50mm ●コンセント容量：50VA/㎡（最大80VA㎡） ●照明設備：LED蛍光灯（共用部分）専用部分は蛍光灯 ●空調設備：空冷ヒートポンプ式エアコン（各機器単独運転可）、インバーター制御
 - 換気設備：各室熱回収型換気扇（給排気）による各室単独運転 ●通信設備：BS・CS110° アンテナ設置、光ファイバーケーブルを基準階EPSまで配線実装、●防犯設備：防犯カメラ設置、電気錠、カードリーダー実装（一部）、フロア最終退出確認によりエレベーター不停止制御、空調、照明自動停止

地下鉄「四条駅」徒歩2分・阪急「烏丸駅」徒歩2分・京都経済センター西隣！立地良好！



N
9F-PLAN
OFFICE-ONE Shijo Karasuma

※オフィス家具は付属ではありません。配置の参考にしてください