

物件名	部屋番号	専有面積	賃料/月	賃料内訳	管理費/月	管理費内訳	保証金
オフィス - ワン四条烏丸	601号室	23.60㎡	151,800円	138,000円	29,260円	26,600円	400,000円
				13,800円		2,660円	

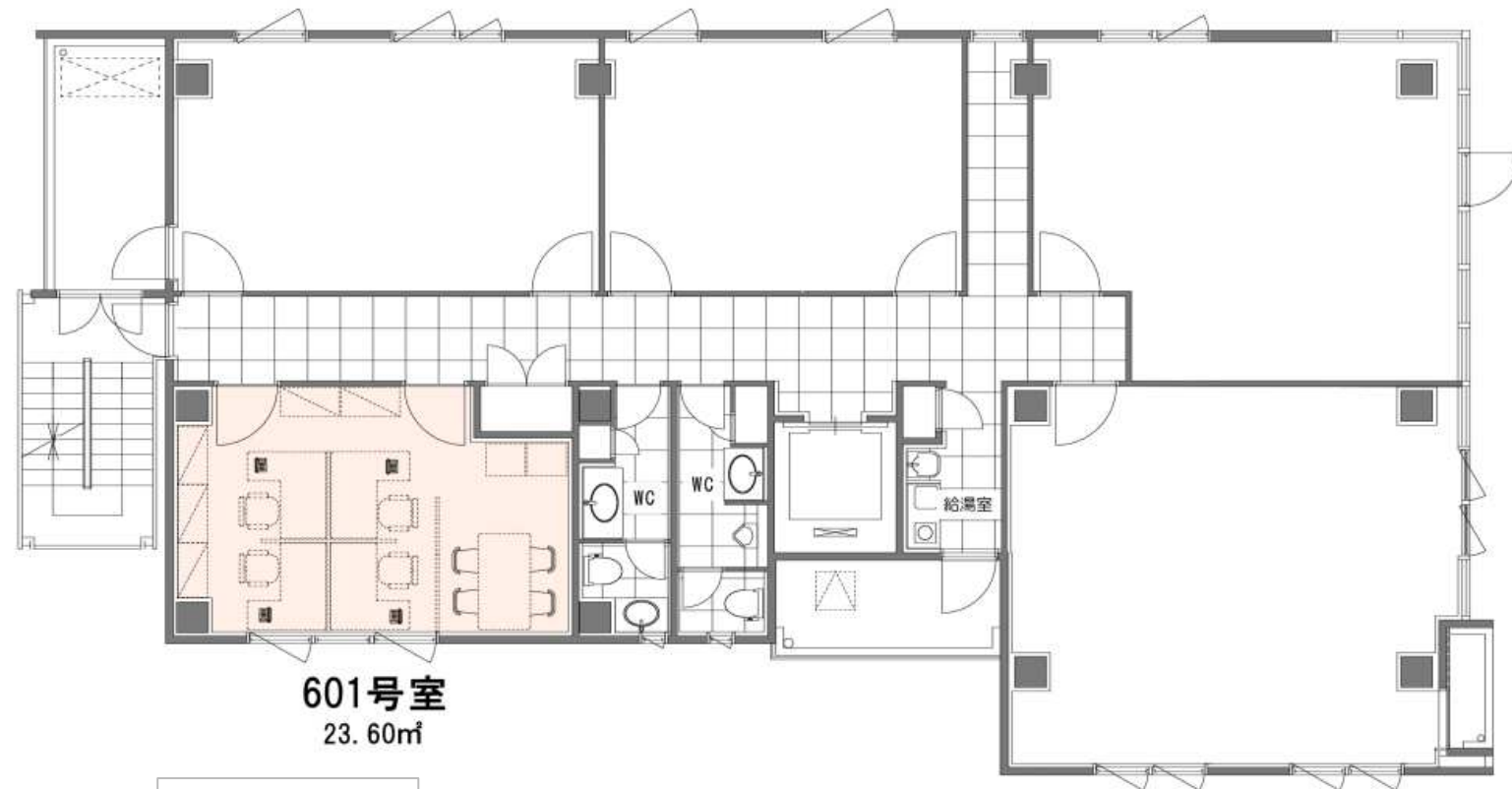
## 物件概要

- 所在地：京都市下京区室町通綾小路の鶏鉾町480番地
- 交通：阪急「烏丸駅」・地下鉄「四条駅」徒歩2分
- 敷地面積：360.45㎡
- 建物延べ床面積：2528.53㎡
- 構造規模：鉄骨造地上13階建
- 建築年月：2007年3月
- 設計監理：株式会社東洋設計事務所
- 施工会社：株式会社間組
- 水道料金：1080円/月
- 保証金返還率 2年未満50% 2年以上4年未満60%  
4年以上 70%
- 契約期間：2年 ●更新料：なし
- 入室可能時期：相談

## 設備

- エレベーター：常用11人乗り1基 ●1階階高：4,000mm ●2階～13階：3,350mm ●基準階天井高：2,600mm ●OAフロア：フリーアクセス50mm ●コンセント容量：50VA/㎡（最大80VA/㎡） ●照明設備：LED蛍光灯（共用部分）専用部分は蛍光灯 ●空調設備：空冷ヒートポンプ式エアコン（各機器単独運転可）、インバーター制御 ●換気設備：各室熱回収型換気扇（給排気）による各室単独運転 ●通信設備：BS・CS110° アンテナ設置、光ファイバーケーブルを基準階EPSまで配線実装 ●防犯設備：防犯カメラ設置、カードリーダー実装（一部）、フロア最終退出確認によりエレベーター不停止制御、空調、照明自動停止

地下鉄「四条駅」徒歩2分・阪急「烏丸駅」徒歩2分・京都経済センター西隣！立地良好！



6階平面図

※オフィス家具は付属ではありません。配置の参考にしてください

