

| 物件名 |
|---------------|
| オフィス - ワン四条烏丸 |

| 部屋番号 | 専有面積 | 賃料/月 | 賃料本体/消費税 | 管理費本体/消費税 | 保証金 | 礼金 |
|-------|--------|----------|----------|-----------|----------|----|
| 704号室 | 26.73㎡ | 133,000円 | 120,910円 | 25,591円 | 400,000円 | 0円 |
| | | | 12,090円 | 2,559円 | | |

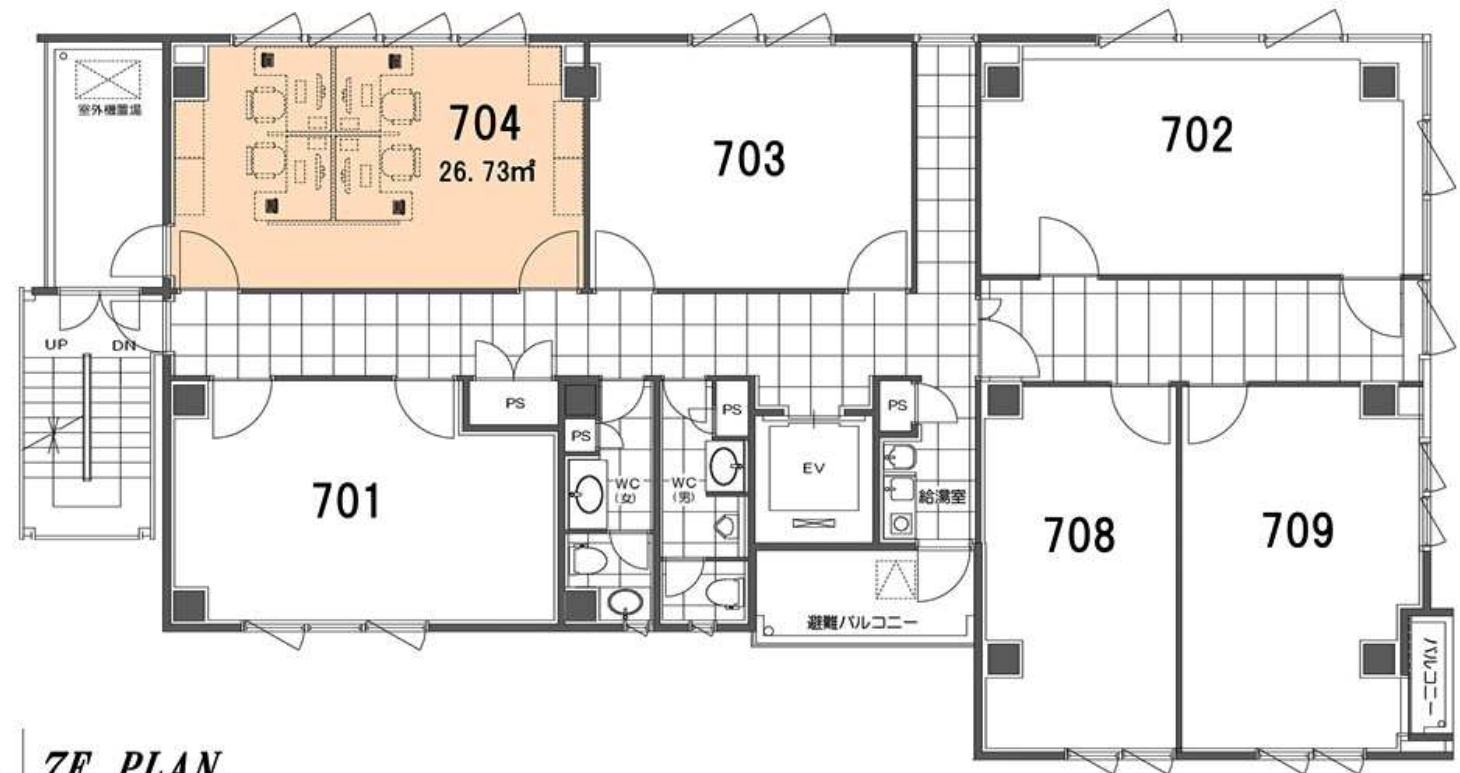
物件概要

- 所在地：京都市下京区室町通綾小路上る鶏鉾町480番地
- 交通：阪急「烏丸駅」・地下鉄「四条駅」徒歩2分
- 敷地面積：360.52㎡
- 建物延べ床面積：2528.53㎡
- 構造規模：鉄骨造地上13階建
- 建築年月：2007年3月
- 設計監理：株式会社東洋設計事務所
- 施工会社：株式会社間組
- 水道料金：1,200円/月
- 保証金返還率 2年以内50% 2年超え4年以内60%
4年超え 70%
- 契約期間：2年 ●更新料：なし
- 更新事務手数料：2万円（別途消費税）
- その他：

設備

- エレベーター：常用11人乗り1基 ●1階階高：4,000mm ●2階～13階：3,350mm ●基準階天井高：2,600mm ●OAフロア：フリーアクセス50mm ●コンセント容量：50VA/㎡（最大80VA/㎡） ●照明設備：LED蛍光灯（共用部分）専用部分は蛍光灯 ●空調設備：空冷ヒートポンプ式エアコン（各機器単独運転可）、インバーター制御 ●換気設備：各室熱回収型換気扇（給排気）による各室単独運転 ●通信設備：BS・CS110°アンテナ設置、光ファイバーケーブルを基準階EPSまで配線実装、●防犯設備：防犯カメラ設置、電気錠、カードリーダー実装（一部）、フロア最終退出確認によりエレベーター不停止制御、空調、照明自動停止

地下鉄「四条駅」徒歩2分・阪急「烏丸駅」徒歩2分・京都経済センター西隣！立地良好！



7F PLAN
OFFICE-ONE Shijo Karasuma

※オフィス家具は付属ではありません。配置の参考にしてください



京都府知事(2)第13667号

株式会社KTPコーポレーション

(社)京都府宅地建物取引業協会会員

(社)全国宅地建物取引業保証協会会員

(TEL) 075-353-6862 (FAX) 353-6863

〒600-8491

京都市下京区室町通綾小路上る鶏鉾町480番地

オフィスワン四条烏丸405

(mail) info@ktp-co.com

(HP) ktp-co.com