

物件名	部屋番号	専有面積	賃料	賃料内訳		管理費	管理費内訳		保証金
				本体	消費税		本体	消費税	
オフィス - ワン四条烏丸	201号室 204号室	95.86㎡	435,625円	本体	396,023円	119,155円	本体	108,320円	1,670,000円
				消費税	39,602円		消費税	10,835円	

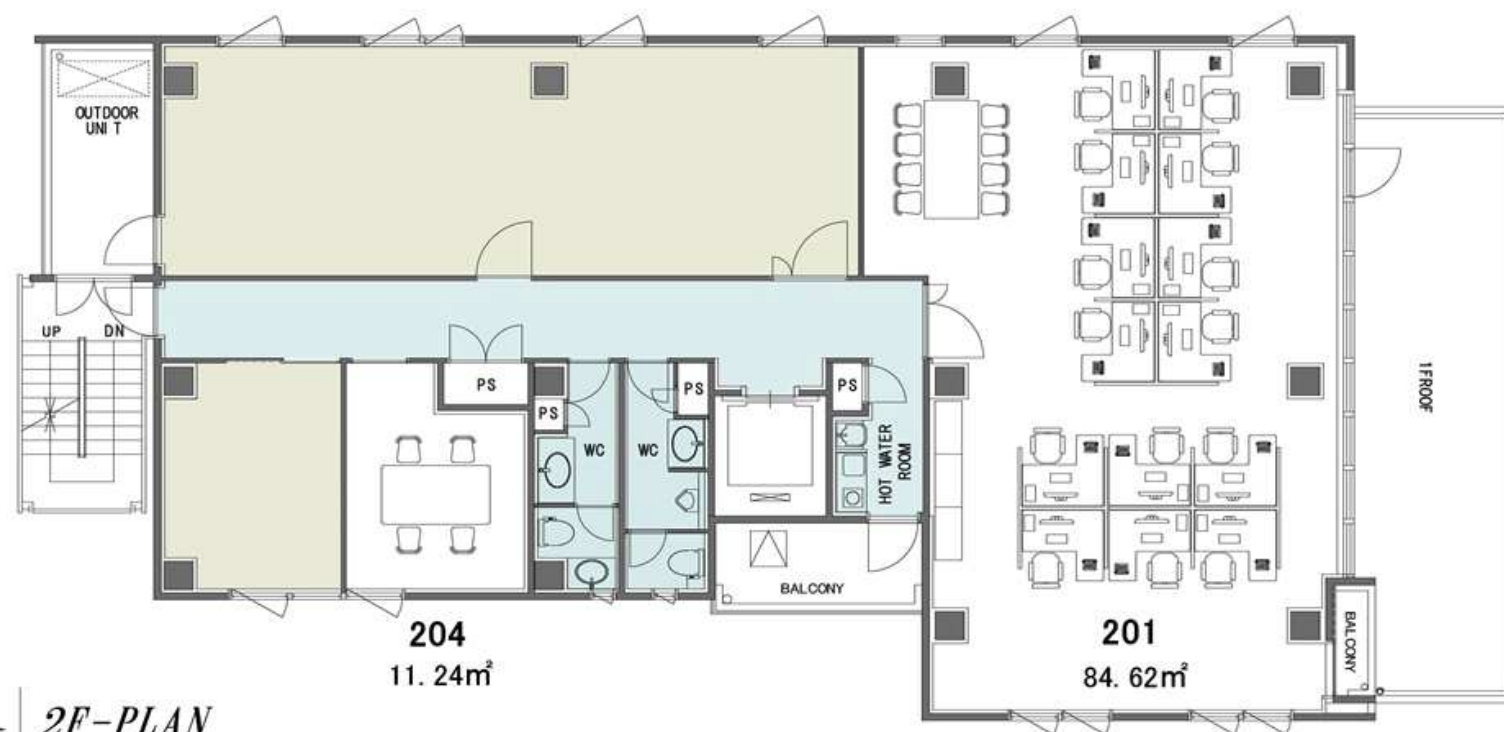
物件概要

- 所在地：京都市下京区室町通綾小路する鶏鉾町480番地
- 交通：阪急「烏丸駅」・地下鉄「四条駅」徒歩2分
- 敷地面積：360.52㎡
- 建物延べ床面積：2528.53㎡
- 構造規模：鉄骨造地上13階建
- 建築年月：2007年3月
- 設計監理：株式会社東洋設計事務所
- 施工会社：株式会社間組
- 水道料金：4810円/月
- 保証金返還率：2年未満50% 2年以上え4年未満60%
4年以上 70%
- 契約期間：2年 ●更新料：なし
- 更新事務手数料：2万円（別途消費税）
- その他：

設備

- エレベーター：常用11人乗り1基 ●1階階高：4,000mm ●2階～13階：3,350mm ●基準階天井高：2,600mm ●OAフロア：フリーアクセス50mm
- コンセント容量：50VA/㎡（最大80VA㎡） ●照明設備：LED蛍光灯（共用部分）専有部分は蛍光灯 ●空調設備：空冷ヒートポンプ式エアコン（各機器単独運転可）、インバーター制御 ●換気設備：各室熱回収型換気扇（給排気）による各室単独運転 ●通信設備：BS・CS110° アンテナ設置、光ファイバーケーブルを基準階EPSまで配線実装、●防犯設備：防犯カメラ設置、電気錠、カードリーダー実装、フロア最終退出確認によりエレベーター不停止制御、空調、照明自動停止

地下鉄「四条駅」徒歩2分・阪急「烏丸駅」徒歩2分・京都経済センター西隣！立地良好！



2F-PLAN

OFFICE-ONE Shijo Karasuma

201号室（事務室）84.62㎡ 204号室（応接室）11.24㎡
賃面積合計：95.86㎡（28.99坪）

※オフィス家具は付属していません。配置の参考にしてください。



京都府知事(2)第13665号

株式会社KTPコーポレーション

(社)京都府宅地建物取引業協会会員 (社)全国宅地建物取引業保証協会会員

〒600-8491 京都市下京区室町通綾小路する鶏鉾町480番地 オフィスワン四条烏丸405

(TEL) 075-353-6862 (FAX) 353-6863

(mail) info@ktp-co.com (HP) ktp-co.com