

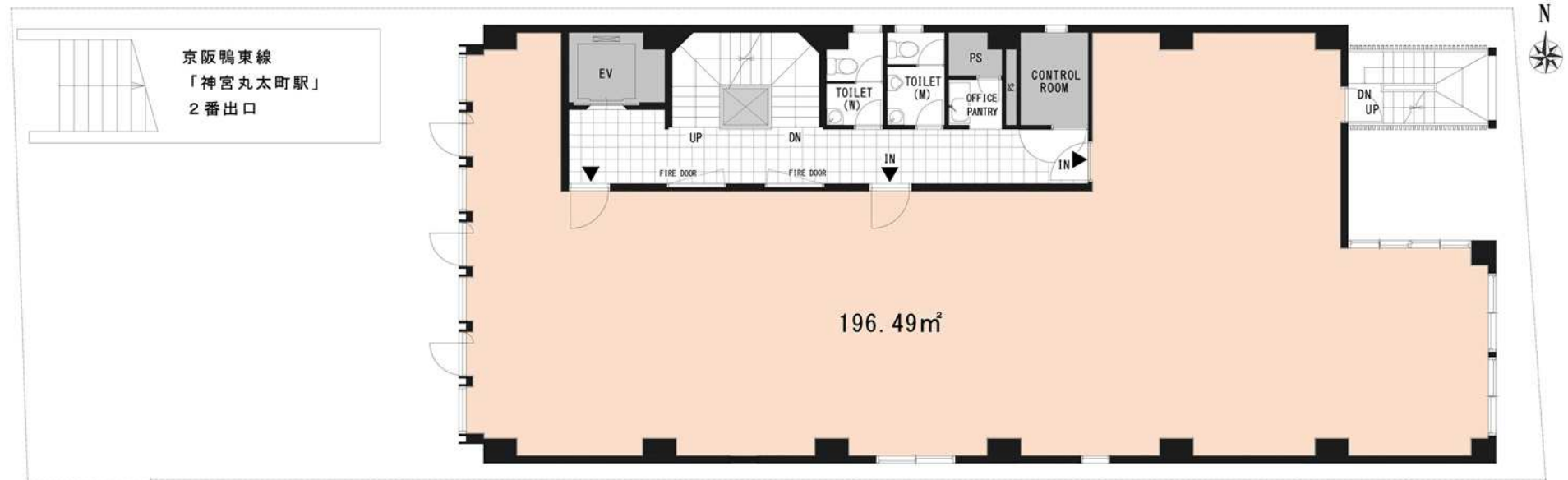
テナント物件案内書-3F

物件名	専有面積	賃料/月	共益費/月	内消費税	保証金	保証金返還率	契約期間
恵美須ビル3階	196.49㎡	495,000円	33,000円	48,000円	1,584,000円	物件概要参照	2年毎の更新

【物件概要】


- 所在地：左京区川端通丸太町下る下堤町82
- 交通：京阪鴨東線「神宮丸太町」駅  
2番出口上
- 土地面積：331.79㎡（100.36坪）
- 賃貸借面積：196.49㎡（59.43坪）
- 建物構造：鉄筋コンクリート造陸屋根  
地下1階地上5階建
- 建築年月：1976年12月
- 建物向き：西・東向き
- 引渡時期：随時
- 現況：空
- 保証金返還率：2年以内 50%  
2年超え4年以内に 60%  
4年超え 70%
- 更新料：新賃料の1か月分
- 更新事務手数料：2万円（別途消費税）
- 損害保険：店舗総合保険に加入要
- 保証会社：加入要
- 退室時：原状回復義務あり
- 貸主：株式会社恵美須建設
- 建物管理会社：(株)長栄ベルヴィ東山
- その他：

緑に抱かれた鴨川河川敷が借景・京阪鴨東線「神宮丸太町」駅直結！・ゆとりのビジネスライフ！



川端通り

※お部屋の分割も可能です


 (社)京都府宅地建物取引業協会・公益財団法人全国宅地建物取引業保証協会・社団法人近畿地区不動産公正取引協議会 京都府知事免許(2)13667号  
**株式会社KTPコーポレーション** 株式会社ケイティピーコーポレーション  
 〒600-8491 京都市下京区室町通綾小路 上る鶏鉾町480番地 オフィスワン四条烏丸405  
 (TEL) 075-353-6862 (FAX) 075-353-6863  
 (E-mail) info@ktp-co.com (HP) ktp-co.com