

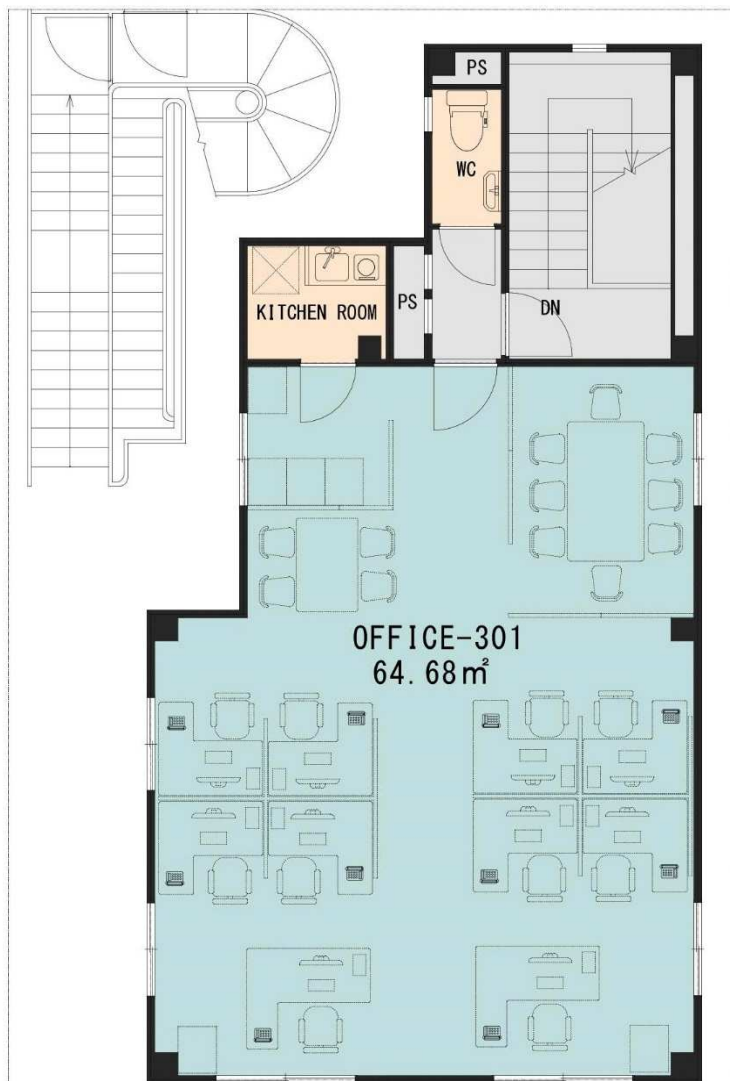
物件名	部屋番号	専有面積	賃料／月	内消費税	管理費／月	保証金	保証金変換率	契約期間
和優館ビル3階	OFFICE-301	64.68㎡	245,000円	22,200円	20,000円	735,000円	物件概要参照	2年毎の更新

【物件概要】

- 所在地：京都市下京区綾小路通室町西入 善長寺町153番地
- 交通：地下鉄烏丸線「四条」駅徒歩2分  
阪急京都線「烏丸」駅徒歩3分
- 土地面積：140.91㎡
- 専有面積：64.68㎡（19.56坪）
- 建物構造：鉄骨造陸屋根3階建の1階
- 建築年月：2004年3月
- 前面道路：綾小路通に面す（幅員約6.0m）
- 建物向き：南向き
- 引渡時期：相談
- 現況：空室
- 保証金返還率：2年未満0%  
2年以上～6年未満に50%  
6年以上100%
- 原状回復義務あり
- その他：

【設備概要】

- ガス：なし
- 給湯：給湯室に小型電気温水器設置
- 照明設備：各部屋に設置済み
- 空調設備：各部屋に設置済み
- 換気設備：各部屋に設置済み
- 通信設備：各自直接契約
- 電気代：直接契約・直接請求
- 水道代：直接契約・直接請求



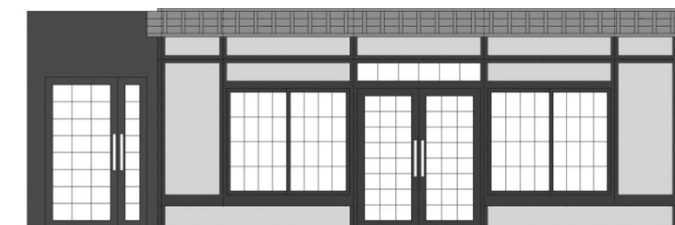
オフィス家具は付属していません。配置の際の参考にしてください

3階平面図（変更後）

※上記間取りは現状の間取りと相違します。賃貸契約締結後上記間取りに変更します。詳細は担当者にお尋ねください。



- 1階店舗に新たに格子入りの窓（引戸）を2か所設置します
- 西側入口ドアは格子のガラス入りのドア（開きドア）に変更になります



1階仕様変更後



（社）京都府宅地建物取引業協会・公益財団法人全国宅地建物取引業保証協会・社団法人近畿地区不動産公正取引協議会

株式会社KTPコーポレーション 株式会社ケイティピーコーポレーション

〒600-8491 京都市下京区室町通綾小路上る鶏鉾町480番地 オフィスワン四条烏丸405

（TEL）075-353-6862 （FAX）075-353-6863

（E-mail）info@ktp-co.com （HP）ktp-co.com