

物件名	部屋番号	専有面積	賃料/月	内消費税	管理費/月	保証金	保証金変換率	契約期間
和優館ビル1階	SHOP	52.21㎡	383,000円	34,800円	16,000円	2,298,000円	物件概要参照	2年毎の更新

【物件概要】

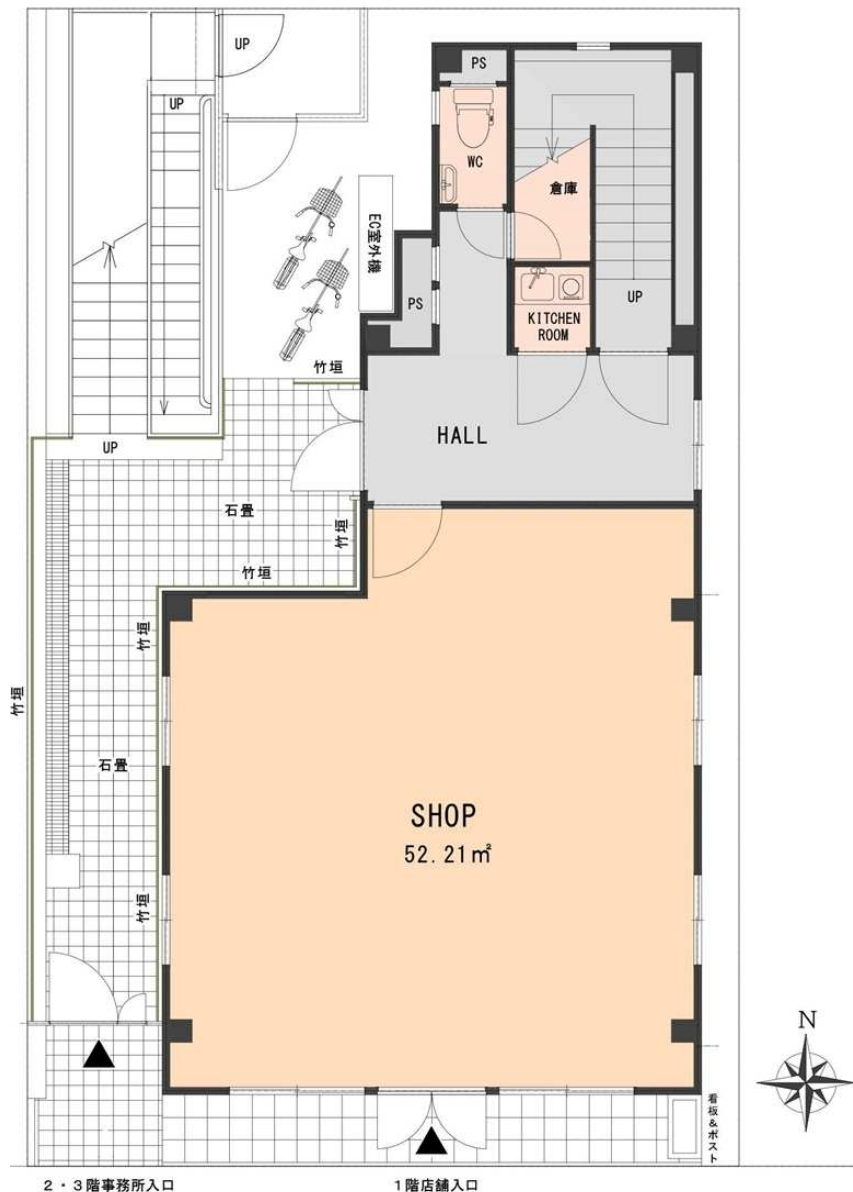
- 所在地：京都市下京区綾小路通室町西入 善長寺町153番地
- 交通：地下鉄烏丸線「四条」駅徒歩2分  
阪急京都線「烏丸」駅徒歩3分
- 土地面積：140.91㎡
- 専有面積：52.21㎡（15.79坪）
- 建物構造：鉄骨造陸屋根3階建の1階
- 建築年月：2004年3月
- 前面道路：綾小路通に面す（幅員約6.0m）
- 建物向き：南向き
- 引渡時期：相談
- 現況：空室
- 保証金返還率：2年未満0%  
2年以上～6年未満に50%  
6年以上100%

●原状回復義務あり

●その他：

【設備概要】

- ガス：設備なし
- 給湯：給湯室に小型電気温水器設置
- 照明設備：各部屋に設置済み
- 空調設備：各部屋に設置済み
- 換気設備：各部屋に設置済み
- 通信設備：各自直接契約
- 電気代：直接契約・直接請求
- 水道代：直接契約・直接請求



1階平面図（変更後）

※上記図面これから変更する図面です。従って間取りは現状とは異なります。



1階店舗に下記図の通り、新たに格子入りの窓（引戸）を2か所設置します  
西側入口ドアを格子のガラス入りのドア（開きドア）に変更します



変更後の1階立面図



（社）京都府宅地建物取引業協会・公益財団法人全国宅地建物取引業保証協会・社団法人近畿地区不動産公正取引協議会

株式会社KTPコーポレーション 株式会社ケイティピーコーポレーション

〒600-8491 京都市下京区室町通綾小路上る鶏鉾町480番地 オフィスワン四条烏丸405

（TEL）075-353-6862 （FAX）075-353-6863

（E-mail）info@ktp-co.com （HP）ktp-co.com