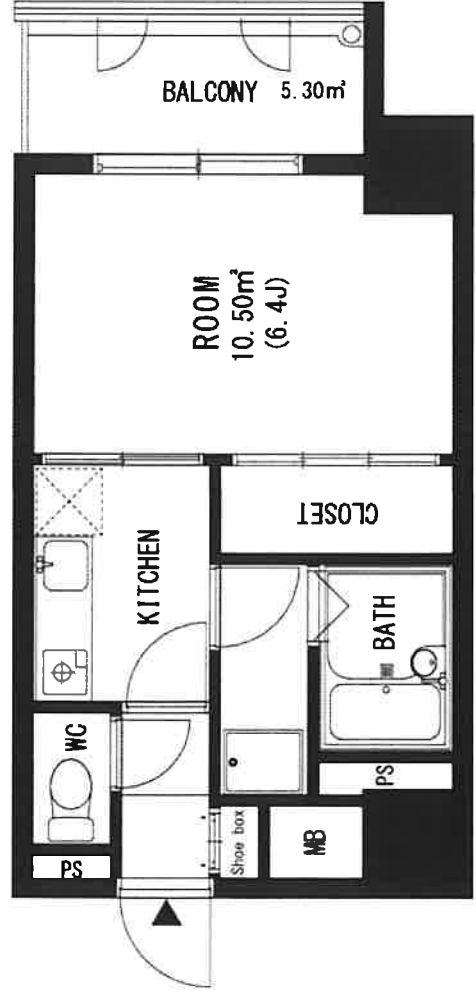


賃貸物件概要

オートロック エアコン 駐車場	マシヨン名		家賃		間取り	専有面積	バルコニー
	ルイシャトレ三條御幸町		50,000 円		1K	26.40 ㎡	㎡
33,000円/月	所在	中京区御幸町通三條上る丸屋町326	階数	10階建の2階			
202号室	交通	阪急「河原町」徒歩10分 地下鉄東西線「市役所前」徒歩5分	構造	SRC	戸数	62	
	敷金	100,000円	礼金	50,000円	竣工	1996年1月	
202号室	町費	500円/月	管理費	10,000円	引渡		
	設備	電気 水道 都市G 浴 電 話 室	(その他) 火災保険料 20,000円/2年 更新事務手数料 10,000円+税				

方位 西

間取図



案内図

