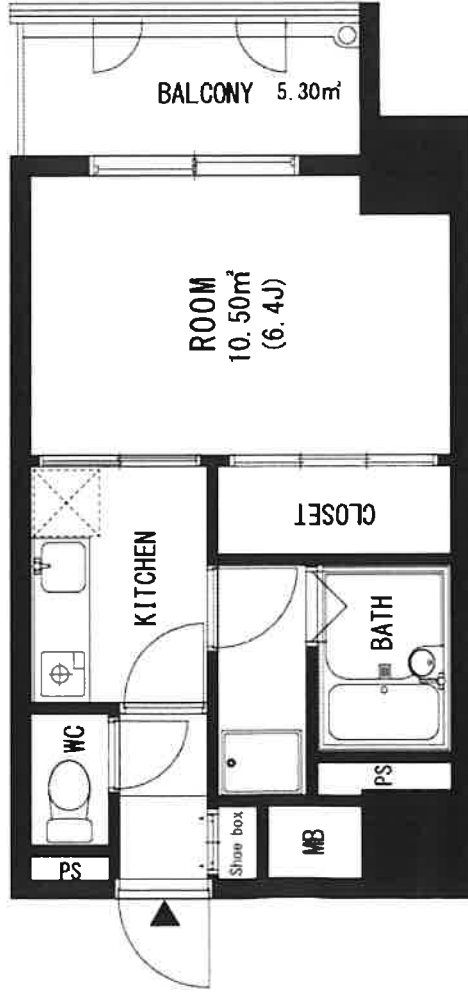


賃貸物件概要

オートロック エアコン 駐車場 .		マンション名 <b>ルイヤトレ三条御幸町</b>		家賃 <b>55,000 円</b>		間取り <b>1K</b>		専有面積 26.40 m <sup>2</sup>		ハルコニー m <sup>2</sup>	
所在 中京区御幸町通三条上る丸屋町326		階数 10階建の2階		構造 SRC		戸数 62		坪 坪		マンションの企画・販売・仲介・賃貸・管理まで <b>株式会社KTPコーポレーション</b> 〒600-8491 京都市下京区室町通綾小路上る鞆輪町480番地 オフィスワン四條烏丸405 TEL 075 (353) 6862 FAX 075 (353) 6863	
交通 阪急「河原町」徒歩10分 地下鉄東西線「市役所前」徒歩5分		礼金 55,000 円		竣工 1996年1月		SRC		坪 坪		株式会社KTPコーポレーション 〒600-8491 京都市下京区室町通綾小路上る鞆輪町480番地 オフィスワン四條烏丸405 TEL 075 (353) 6862 FAX 075 (353) 6863	
敷金 100,000 円		礼金 55,000 円		竣工 1996年1月		SRC		坪 坪		マンションの企画・販売・仲介・賃貸・管理まで <b>株式会社KTPコーポレーション</b> 〒600-8491 京都市下京区室町通綾小路上る鞆輪町480番地 オフィスワン四條烏丸405 TEL 075 (353) 6862 FAX 075 (353) 6863	
町費 500 円/月		管理費 10,000 円		引渡 (その他) 火災保険料 20,000 円/2年 更新事務手数料 10,000 円+税		SRC		坪 坪		マンションの企画・販売・仲介・賃貸・管理まで <b>株式会社KTPコーポレーション</b> 〒600-8491 京都市下京区室町通綾小路上る鞆輪町480番地 オフィスワン四條烏丸405 TEL 075 (353) 6862 FAX 075 (353) 6863	
設備 電気 水道 都市G 浴 室		礼金 55,000 円		竣工 1996年1月		SRC		坪 坪		マンションの企画・販売・仲介・賃貸・管理まで <b>株式会社KTPコーポレーション</b> 〒600-8491 京都市下京区室町通綾小路上る鞆輪町480番地 オフィスワン四條烏丸405 TEL 075 (353) 6862 FAX 075 (353) 6863	

方位 西

間取図



案内図

