
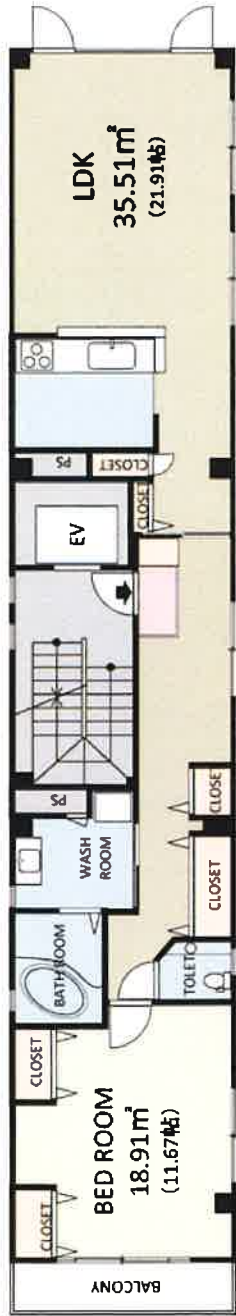


# 賃貸物件概要

・エアコン ・駐車場 ・床暖房 ・照明	有	無	マンション名	家賃		間取り	専有面積	バルコニー
	1LDK		250,000円	99.76㎡	4.30㎡	坪	坪	
所在			中京区御幸町通三条上る丸屋町333番地	階数	4階建の4階	マンションの企画・販売・仲介・賃貸・管理まで		
交通			地下鉄「市役所前」歩5分	構造	RC造	 <b>KTPコーポレーション</b> 〒600-8491 京都市下京区室町通綾小路上る鞆崎町480番地 オフィスワン四条烏丸405 TEL 075 (353) 6862 FAX 075 (353) 6863		
保証金			1,000,000円	管理費	10,000円	竣工	2011年4月	
保証金返還率			3年未満 50%	3年以上 90%	引渡			
設備			電	水	浴	更新2年	更料	100,000円
			都	道	室	火災保険	要	
			市	水	水	水道代	別途要	
			道	洗	水			
			区	室	道			
			管	道	代			
			理	別	要			
			費					

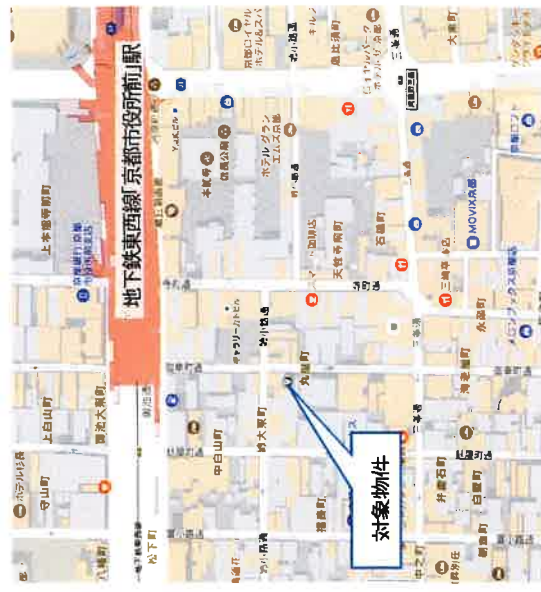
方位 西

## 間取図



4階住戸 平面図 89.47㎡

## 案内図



※使用目的:住居のほか 教室、事務所としての使用も可