

賃貸物件概要

マンション名
綾小路パルス

家賃
74,000円

間取り
1DK

専有面積
31.77㎡

バルコニー
4.2㎡

- ・オートロック
- ・宅配ボックス
- ・駐車場 有
- ・ケーブルテレビ シェアコム利用可
- ・光 (Bフレッツ) 利用可
- ・給湯使用料
- 基本料 1,000円+使用料 1,200円/1㎡
- ・駐輪場 自転車 1台無料
- 2台目から1,000円/月
- ・バイク 2,000円/月

702号室

所在	下京区綾小路通室町西入る善長寺町147			階数	9階建の7階	
交通	地下鉄「四条」徒歩2分	構造	RC造	戸数	48	
敷金	100,000円	礼金	-----	竣工	2001年3月	
設備	電気	水道	都市ガス	集中給湯	火災保険 要	更新2年毎更新時に更新事務手数料 20,000円(外税)
					管理費	10,000円
					引渡	
					ハウスクリーニング費	33,000円

マンションの企画・販売・仲介・賃貸・管理まで

KTP 株式会社

〒600-8491
京都市下京区室町通綾小路上る鶏鉾町480番地

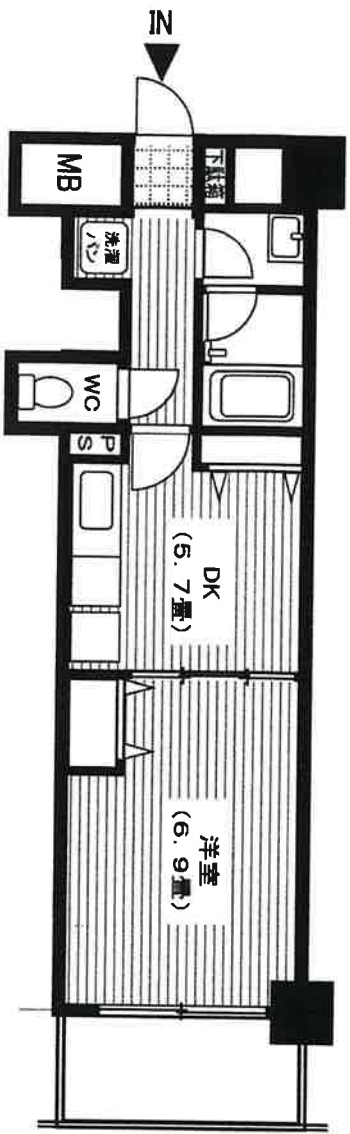
オアシス-ワン四條烏丸405

TEL 075 (353) 6862

FAX 075 (353) 6863

方位
南

間取図



案内図

