

物件種別	中古マンション	物件名	レックスアベニュー四條大宮206号室	専有面積 (壁芯面積)	39.34㎡	間取り	価格	1,680 万円	
最寄り駅	阪急京都線「大宮」駅徒歩2分	所在地	京都市中京区大宮通蛸薬師下る四坊大宮町161他2筆	バルコニー面積	2.40㎡	1LDK	消費税	坪単価 141万円	

●土地

敷地面積	698.42㎡		
共有持ち分割合	158554分の3934		
地目	宅地		
地域・地区	近隣商業地		
建ぺい率	80%	容積率	300%

●建物

構造・規模	RC造地上4階建て		
延床面積	2,084.50㎡	総戸数	40戸
竣工年月	1990年2月		
分譲会社	兼松都市開発株式会社		
施工会社	東海興業株式会社		
管理形態	委託管理		
管理会社	日本住宅管理株式会社		
現況	空室		

●設備

駐車台数	無し	バイク台数	
駐輪台数		EV規模	
電気	関西電力	ガス	大阪ガス
上下水道	京都市営		
管理費	13,260円	修繕積立金	9,440円
駐車料金		バイク料金	2,000円
駐輪料金	無料	町内会費	

●物件位置図

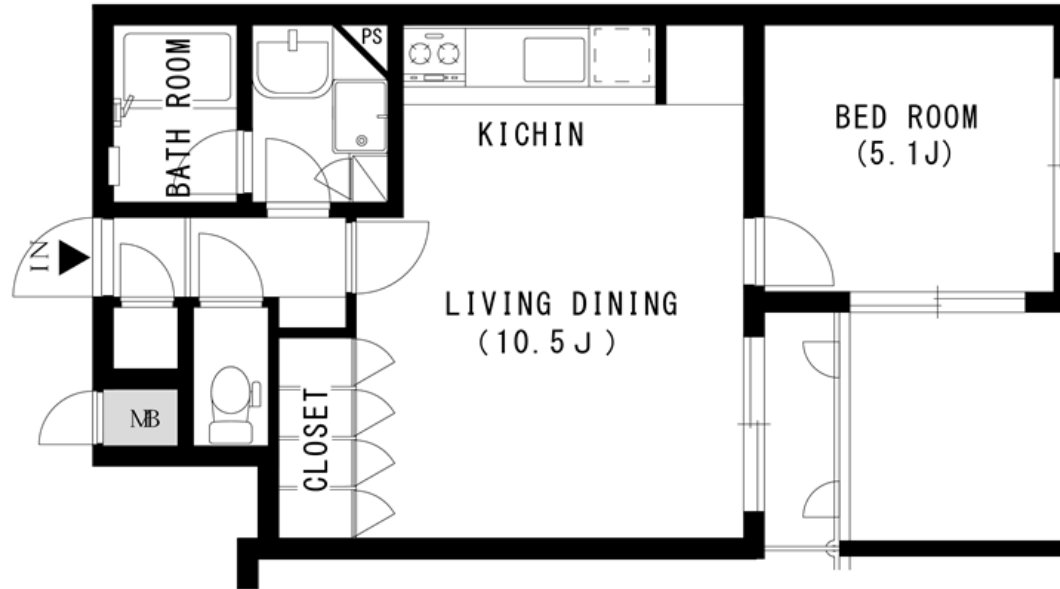
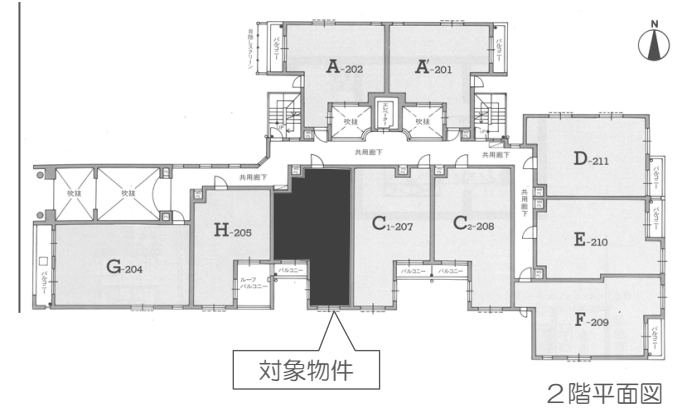



※阪急京都線「大宮」駅徒歩約2分

※キッチン・バス・トイレ・洗面所・クロス・フローリングリフォーム予定（2020年2月末完了予定）



大宮通




**株式会社KTPコーポレーション**
 TEL 075-353-6862 FAX 075-353-6863 (HP) <http://www.ktp-co.com>  
 株式会社ケイティピーコーポレーション 〒600-8491 京都市下京区室町通綾小路上的鶏鉾町480番地 OFFICE-ONE Shijo Karasuma405  
 (E-mail) [info@ktp-co.com](mailto:info@ktp-co.com)