

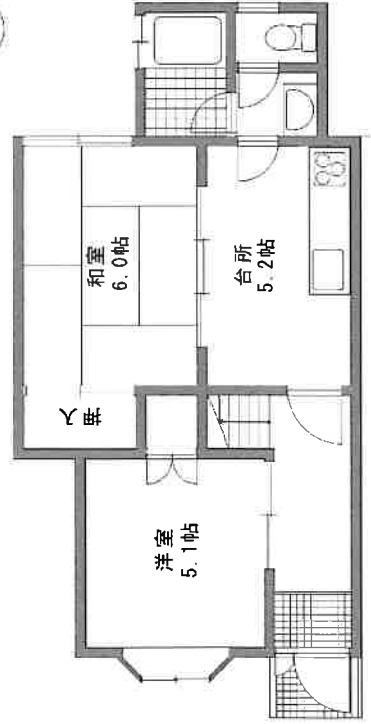
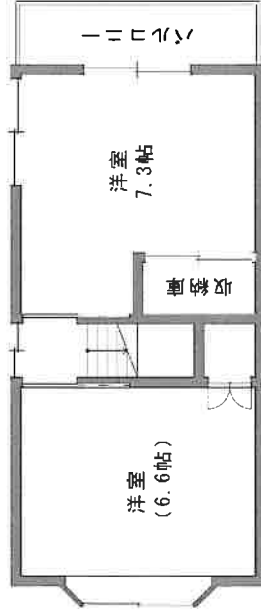
賃貸物件概要

家賃		土地面積	延面積	1F 41.56㎡ 2F 28.30㎡ 合計 69.86㎡
85,000円		66.01㎡	69.86㎡	
所在	京都市上京区千本通寺之内上る西五辻北町448-2	階数	2階建	マンシヨンの企画・設計から販売まで
交通	市バス「乾隆校前」徒歩1分	構造	木造瓦葺	KTP 株式会社
敷金	200,000円	礼金	100,000円	〒600-8491
設備	電気	更新2年毎	竣工	1993年7月
	水道		引渡	
	都市G	更新事務手数料	20,000円+税	
	浴室	火災保険	20,000円/2年	
	車庫			

貸家

方位

間取図



地図

