

不動産案内書

宇治市平尾台は緑に囲まれた小高い丘の上であり、住環境の良好な地域です。

中古戸建

価格

2,480万円



周辺の街並み（西側）



対象物件外観



周辺の街並み（東側）

対象物件

- 所在地：宇治市平尾台4丁目6番7
- 交通：JR奈良線「六地藏」駅までバス6分、
京阪バス停「東御蔵山中央」停留所まで徒歩1分
- 土地面積：182.96㎡（55.34坪）
- 地目：宅地
- 前面道路：西側12.0m
- 建物延床面積：146.35㎡
・1階床面積：85.74㎡・2階床面積：60.61㎡
- バルコニー面積：14.48㎡
- 地下1階駐車場：17.29㎡（1台）
- 構造・規模：木造スレート葺2階建
鉄筋コンクリート造陸屋根 平屋建（駐車場）
- 間取り：4LDK ●建築年月：1992年3月
- 用途地域：第一種低層住居専用地域・第一種高度地区
建築基準法22条防火区域・宅地造成工事規制区域
- 建築協定あり
- 建蔽率：50% ●容積率：80%
- 設計・施工：京阪建設株式会社（※注文住宅仕様です）
- 水道：公営 ●ガス：都市ガス ●電気：関西電力
- 現況：空家
- 引渡時期：相談
- 取引態様：専任媒介
- 広告有効期限：2025年4月末日
- 成約時には規定の手数料が必要です



一階平面図 床面積：85.74㎡



二階平面図 床面積：60.61㎡

京都府知事(2)第13667号

(社)京都府宅地建物取引業協会・公益財団法人全国宅地建物取引業保証協会・社団法人近畿地区不動産公正取引協議会



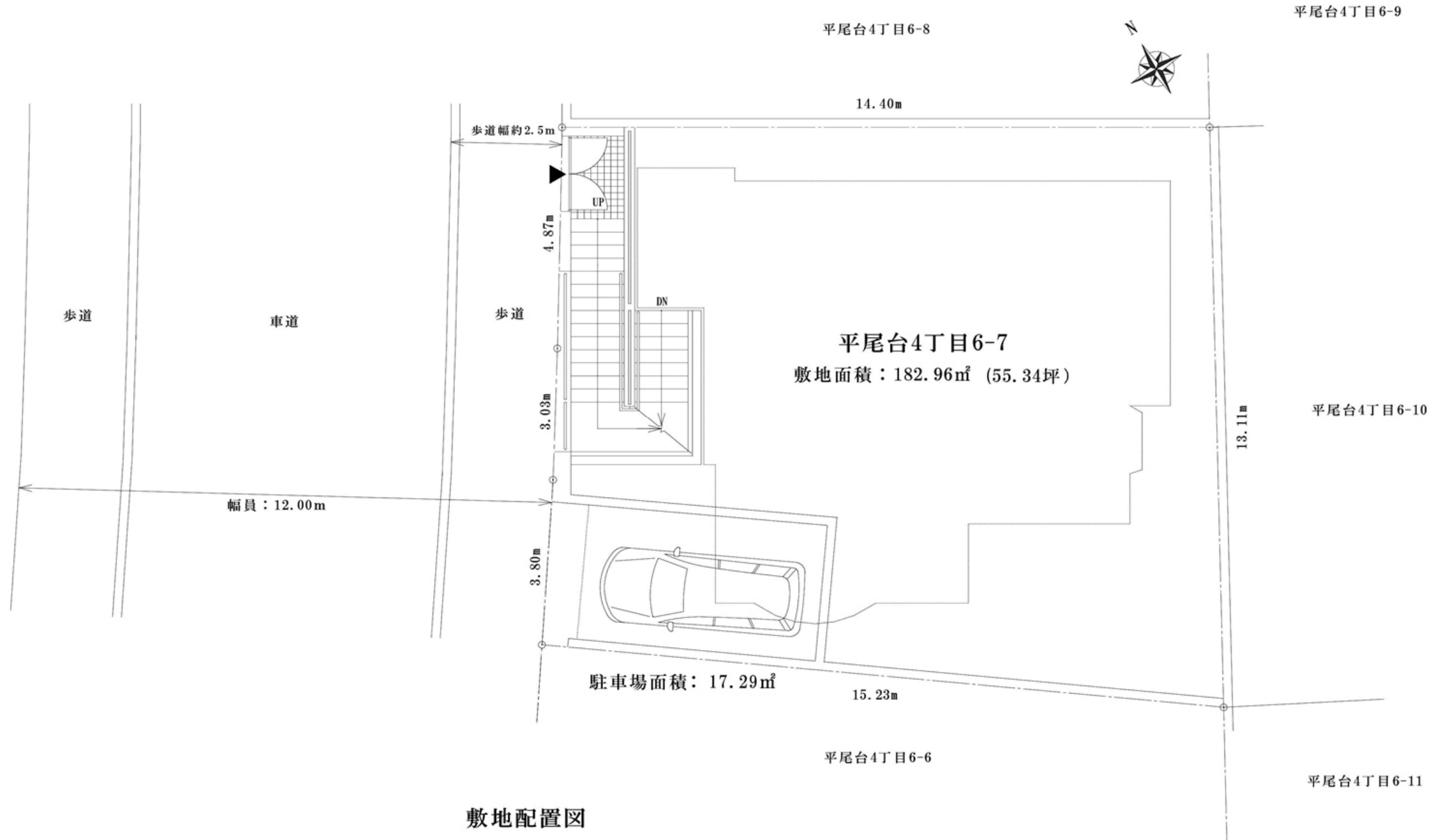
株式会社KTPコーポレーション

TEL: 075-353-6862 FAX: 075-353-6863

(E-mail) info@ktp-co.com (HP) ktp-co.com

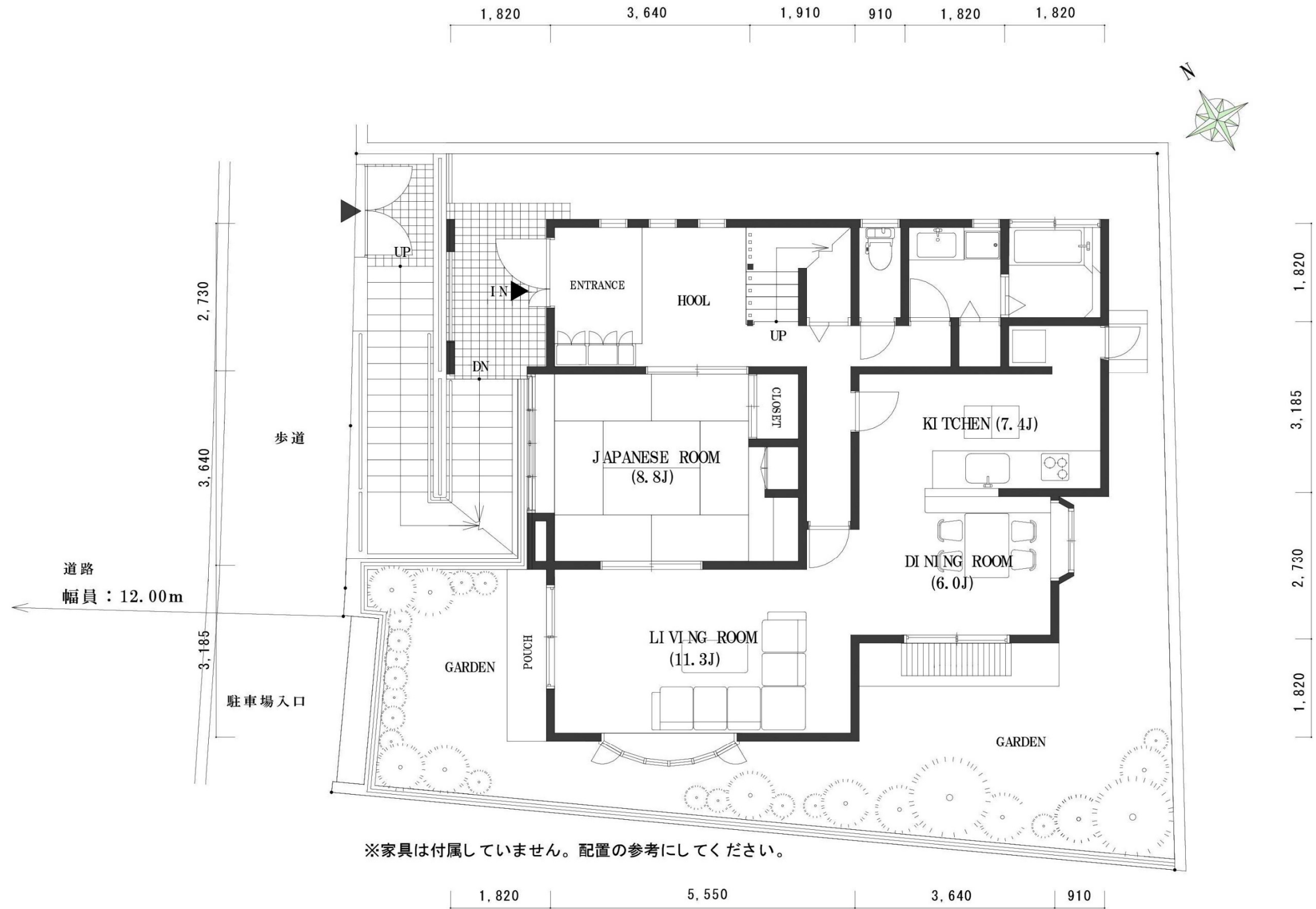
〒600-8491 京都市下京区室町通綾小路上る鶏鉾町480番地 オフィスワン四条烏丸405号室

敷地配置図



敷地配置図

一階平面詳細図



※家具は付属していません。配置の参考にしてください。

二階平面詳細図

