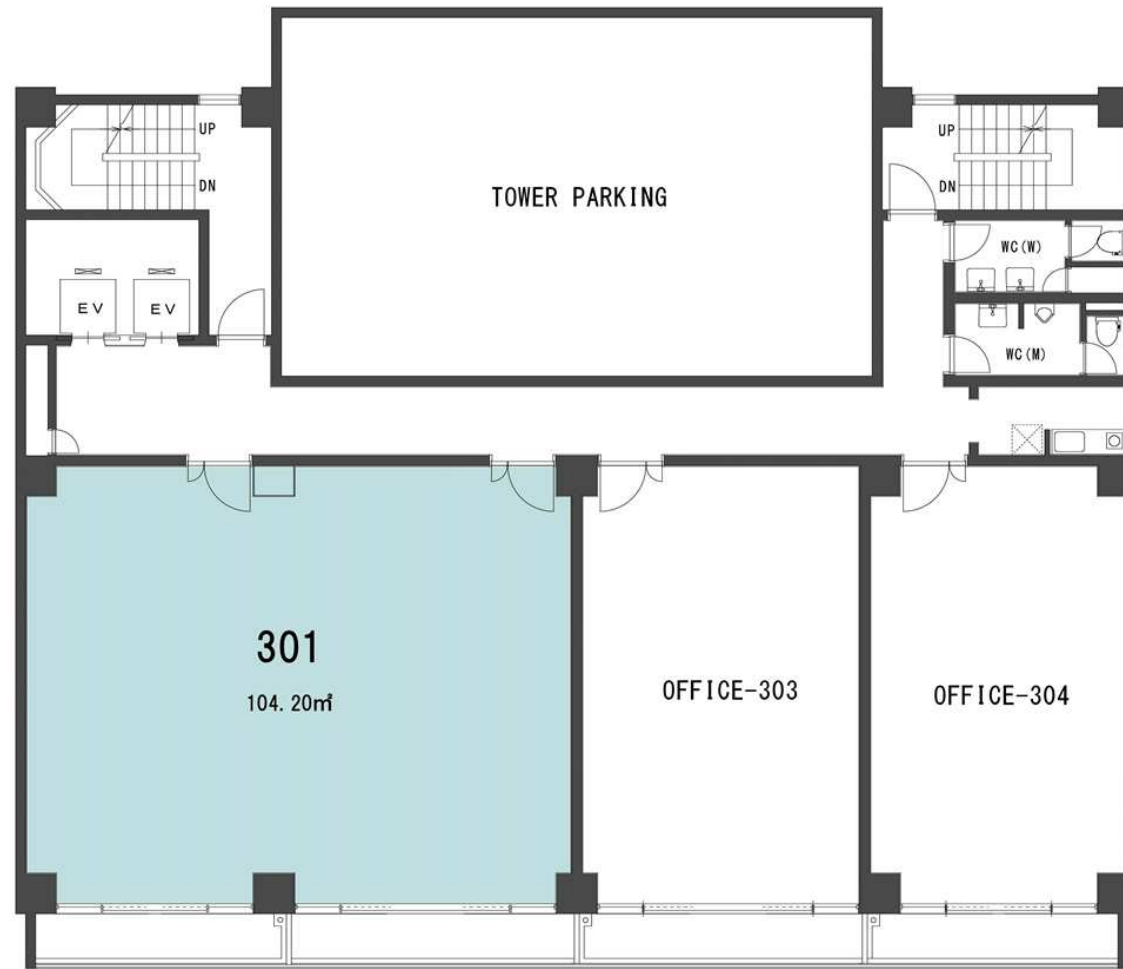


| 物件名 | 部屋番号 | 専有面積 | 賃料/月 | 本体/消費税 | 管理費/月 | 本体/消費税 | 礼金 | 敷金 | 契約期間 |
|----------|-------|---------|----------|----------|---------|---------|-----|-----|--------|
| グランドビル21 | 301号室 | 100.80㎡ | 330,000円 | 300,000円 | 11,000円 | 10,000円 | 2ヶ月 | 1ヶ月 | 3年毎の更新 |
| | | | | 30,000円 | | 1,000円 | | | |

【物件概要】

- 所在地：京都市下京区綾小路通室町西入
善長寺町140-1
- 交通：地下鉄烏丸線「四条」駅徒歩3分
阪急京都線「烏丸」駅徒歩3分
- 専有面積：104.20㎡（31.52坪）
- 建物構造：鉄筋コンクリート造陸屋根
地下1階付10階建の3階部分
- 建築年月：1987年11月
- 前面道路：綾小路通に面す（幅員約6.0m）
- 建物向き：南向き
- 引渡時期：即時
- 現況：空室
- 更新料：賃料の1ヵ月分
- 原状回復義務あり
- その他：火災保険加入要・
家賃保証会社加入要
保証料100% 継続10%/年



※上記図面これから変更する図面です。従って間取りは現状とは異なります。



【設備概要】

- ガス：設備なし
- 給湯：給湯室に小型電気温水器設置
- 照明設備：各部屋に設置済み
- 空調設備：各部屋に設置済み
- 換気設備：各部屋に設置済み
- 通信設備：各自直接契約
- 電気代：直接契約
- 水道代：別途請求



(株)京都府宅地建物取引業協会・公益財団法人全国宅地建物取引業保証協会・社団法人近畿地区不動産公正取引協議会

株式会社KTPコーポレーション 株式会社ケイティピーコーポレーション

〒600-8491 京都市下京区室町通綾小路上る鶏鉾町480番地 オフィスワン四条烏丸405

(TEL) 075-353-6862 (FAX) 075-353-6863

(E-mail) info@ktp-co.com (HP) ktp-co.com