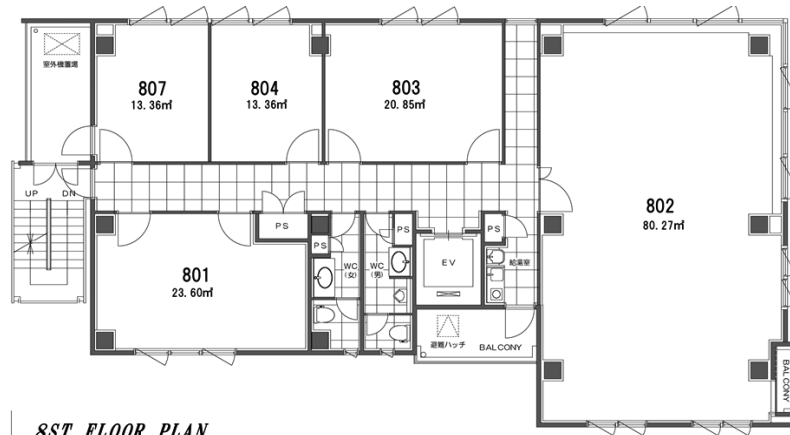


賃貸不動産案内書

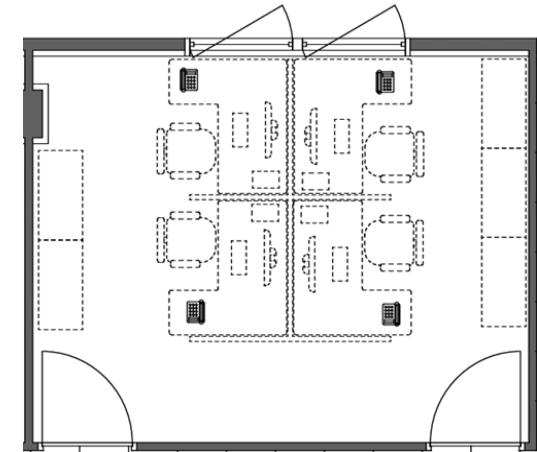
物件名	部屋番号	専有面積	賃料/月	内消費税	管理費/月	敷金	礼金
オフィス・ワン四条烏丸	803号室	20.85㎡	132,000円	12,000円	20,970円	350,000円	0円
	所在地	京都市営地下鉄「四条駅」徒歩2分		水道代金/月	940円	敷金返還率	2年未満 0% 2年以上 80%
外観図	交通	阪急電車京都線「烏丸駅」徒歩2分		2年契約 2年毎の更新			



敷地面積	360.52㎡	設備概要 ●エレベーター：常用11人乗り1基 ●1階階高：4,000mm ●2階～13階：3,350mm ●基準階天井高：2,600mm ●OAフロア：フリーアクセス50mm ●コンセント容量：50VA/㎡（最大80VA/㎡） ●照明設備：LED蛍光灯（共用部分）専有部分は一般の蛍光灯、平均照度500ルクス ●空調設備：空冷ヒートポンプ式エアコン（各機器単独運転可）、インバーター制御、室内機能張弁の開閉による料金演算システム ●換気設備：各室熱回収型換気扇（給排気）による各室単独運転 ●通信設備：BS・CS110° アンテナ設置、光ファイバーケーブルを基準階EPSまで配線実装、インターネット全室LAN対応 ●防犯設備：防犯カメラ設置、キーボックス式入退室管理、電気錠、カードリーダー実装、フロア最終退出確認によりエレベーター不停止制御、空調、照明自動停止
建物延床面積	2,528.53㎡	
構造規模	鉄骨造地上13階建	
竣工年月	2007年3月	
設計監理	株式会社東洋設計事務所	
施工	株式会社間組	



8階平面図



803号室 20.85㎡

位置図



株式会社 **KTP** コーポレーション

京都府知事(2)第13666号 (社)京都府宅地建物取引業協会会員(社)全国宅地建物取引業保証協会会員
〒600-8491 京都市下京区室町通綾小路上的鶏鉾町480番地 オフィス・ワン四条烏丸405

(TEL) 075-353-6862 (FAX) 353-6864
(E-mail) info@ktp-co.com