

阪急京都線「大宮」駅へ歩いて2分。至便な住環境に囲まれた都市空間



吹き抜けのあるエントランスホール



外観



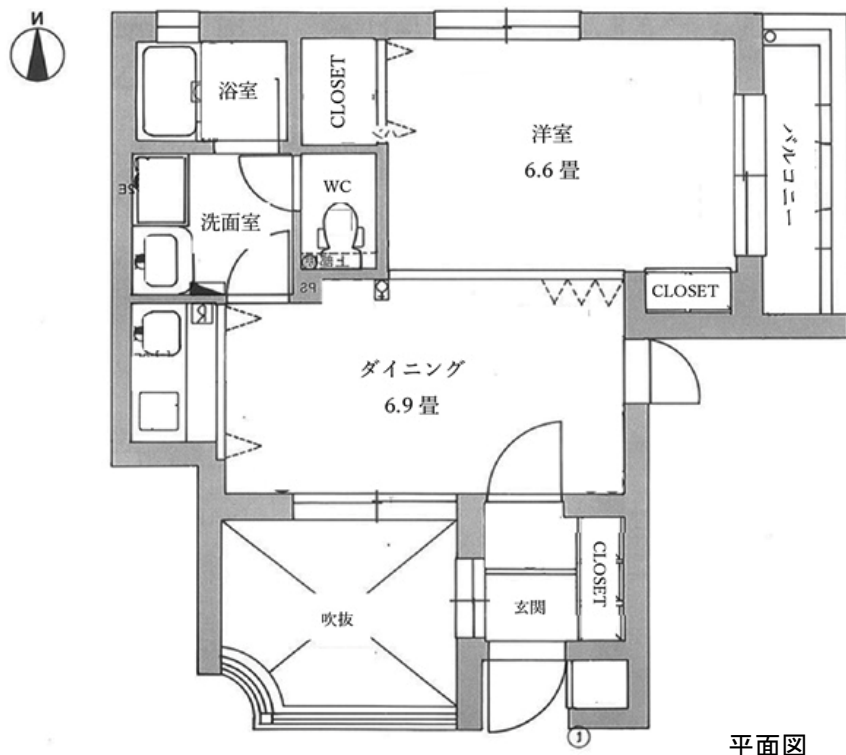
室内

物件名

レックスアベニュー四条大宮

1,650万円

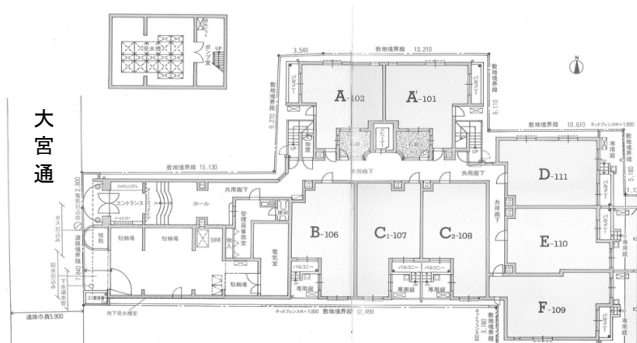
- 物件名：レックスアベニュー四条大宮301号室
- 所在地：京都市中京区大宮通蛸薬師下る四坊大宮町161番地
- 交通：阪急京都線「大宮」駅徒歩2分
- 間取り：1DK
- 専有面積合計：35.85㎡（壁芯面積）
- バルコニー面積：3.30㎡
- 構造・規模／RC造地上4階建
- 所在階／3階
- バルコニー向き：東
- 建築年月／1990年9月
- 総戸数：40戸
- 事業主：兼松都市開発株式会社
- 設計・管理：株式会社東洋設計事務所
- 施工会社：東海興業株式会社
- 駐車場：なし
- 駐輪場台数：20台
- 引渡日：相談



平面図



3階平面図



1階平面図



【物件概要】●名称：レックスアベニュー四条大宮●所在地：京都市中京区大宮通蛸薬師下る四坊大宮町161番地●交通：阪急京都線「大宮」徒歩2分●敷地面積：698.42●敷地権共有持分割：158554分の3585●用途地域：近隣商業地域●建蔽率：80%●容積率：300%●建物構造及び所在階：鉄筋コンクリート造陸屋根4階建の3階部分●間取り：1DK●建築年月：2002年9月●総戸数：40戸●設計・管理：東洋設計事務所●管理形態：管理組合あり●管理委託：管理会社へすべて委託●管理会社：日本住宅管理株式会社●管理費：12,080円/月●修繕積立金：8,600円/月●バイク置場：あり（空き無し）●駐輪場：空きあり●引渡日：相談

（社）京都府宅地建物取引業協会・公益財団法人全国宅地建物取引業保証協会・社団法人近畿地区不動産公正取引協議会
京都府知事(2)第13667号 (E-mail) info@ktp-co.com (HP) ktp-co.com



株式会社KTPコーポレーション

TEL: 075-353-6862

FAX: 075-353-6863

〒600-8491 京都市下京区室町通綾小路上る鶏鉾町480番地 オフィスワン四条烏丸405号室