

賃貸物件概要

- ・オートロック
- ・宅配ボックス
- ・駐車場 有 **無**
- ・クーラーテレビ シェアコミ利用可
- ・光 (B7ルック) 利用可
- ・給湯使用料
- 基本料 1,000円+使用料 1,200円/1㎡
- ・駐輪場 自転車 1台無料
- 2台目から 1,000円/月
- ・バイク 2,000円/月

マンション名	綾小路パルス		家賃	75,000円	
所在	下京区綾小路通室町西入る善長寺町147		階数	9階建の	9階
交通	地下鉄「四条」徒歩2分	構造	RC造	戸数	48
敷金	100,000円	礼金	-----	竣工	2001年3月
電	水道	都市G	水	浴室	管理費
9,000円	9,000円	引渡	更新 2年毎	更新前制に更新事務手数料 20,000円 (外税)	火災保険料 20,000円/2年
ハワスクリーニング代 33,000円					

間取り 専有面積 1DK 31.77㎡ 4.2㎡

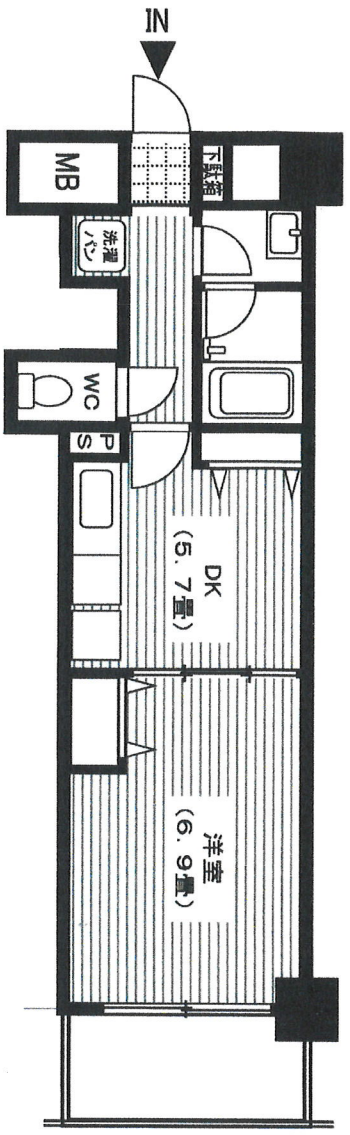
ワンシヨンの企画・販売・仲介・賃貸・管理まで

K7P 株式会社 K7Pコーポレーション

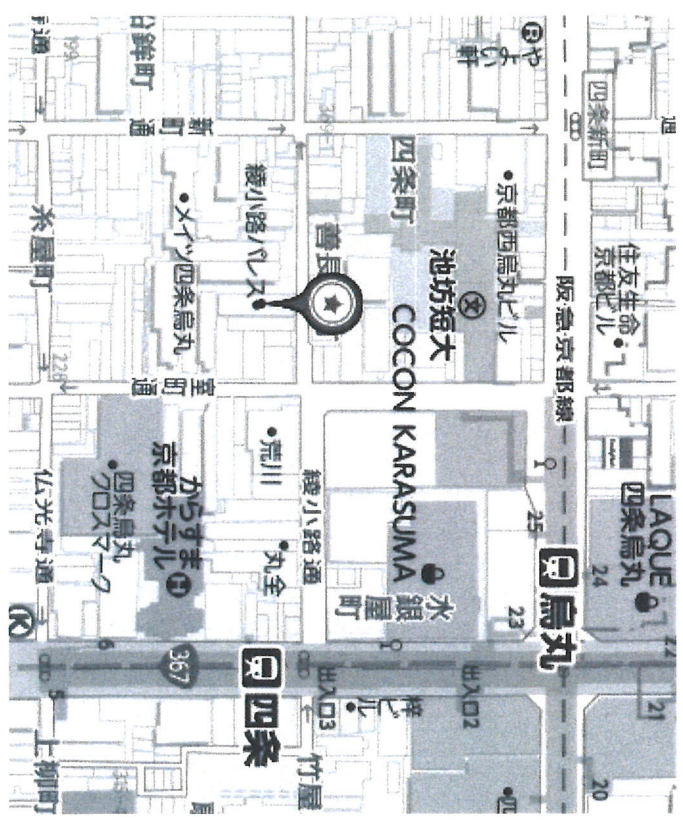
〒600-8491
京都市下京区室町通綾小路上る鶴鈴町480番地
オアシス-ワン四条烏丸405

TEL 075 (353) 6862
FAX 075 (353) 6863

間取図



案内図



方位 南