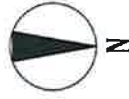
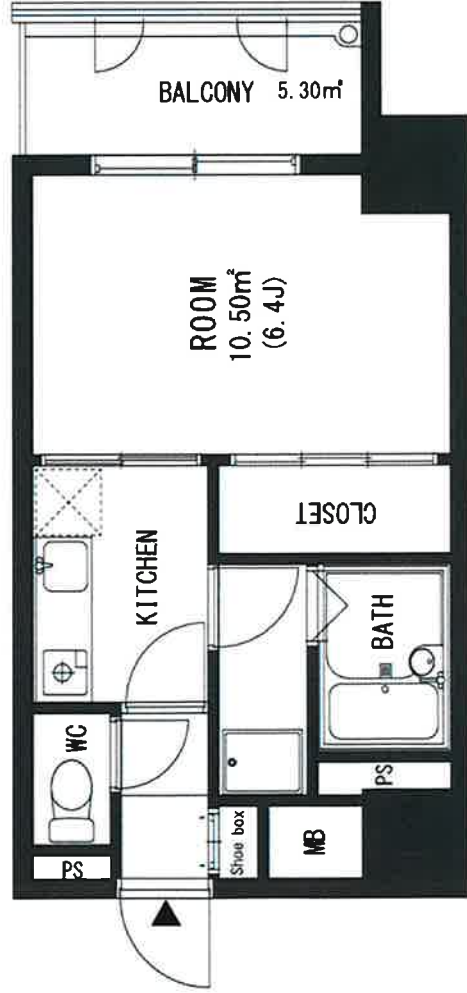


賃貸物件概要

オートロック エアコン 駐車場 .	マニション名		家賃		間取り	バルコニー
	ルイシャトレ三条御幸町		50,000 円		1K	26.40㎡ 坪
所在		中京区御幸町通三条上る丸屋町326		階数	10階建の2階	
交通		阪急「河原町」徒歩10分 地下鉄東西線「市役所前」徒歩5分		構造	SRC	戸数 62
敷金		100,000円	礼金 50,000円	竣工	1996年1月	
町費		500円/月	管理費 10,000円	引渡	3月1日	
設備		電気	都市ガス	電浴	火災保険料 要 更新事務手数料 10000+税 ハウスクリーニング代 22,000円	

西

間取図



案内図



株式会社KTPコーポレーション
 〒600-8491
 京都市下京区室町通綾小路上る鷺崎町480番地
 オフィスワン四条烏丸405
 TEL 075 (353) 6862
 FAX 075 (353) 6863

マンションの企画・販売・仲介・賃貸・管理まで