

不 動 産 案 内 書

閑静な高台の住宅地にあり住環境が良好・建物延面積120.29㎡（36.39坪）・5LDK

中古戸建



二階南側窓よりの風景



対象物件外観



周辺街並み

価格

3,980万円

- 所在地：大阪府茨木市南春日丘五丁目4-11
- 交通：モノレール彩都線「阪大病院前」徒歩約9分（675m）
 - ・JR東海道本線「茨木駅」バス14分
 - 「春日丘公園」バス停まで徒歩約6分
- 土地面積：160.07㎡（48.42坪）
- 地目：宅地
- 前面道路：南東側4.0m
- 土地所有形態：所有権
- 建物延床面積：120.29㎡（36.39坪）
 - ・1階床面積：61.47㎡
 - ・2階床面積：58.82㎡
- バルコニー面積：6.43㎡
- 小屋裏収納庫：8.05㎡
- 建物構造・木造セメント瓦葺2階建
- 建築年月：2003年9月
- 都市計画：市街化区域
- 用途地域：第一種低層住居専用地域
- 建蔽率：50%
- 容積率：100%
- 高さ制限：10m
- 上水道：公営水道
- 下水道：公営下水道
- 電気：関西電力（オール電化方式）
- 給湯三か所（台所・風呂・洗面）：電気温水器にて供給
- 現況：現在居住中
- 引渡時期：要相談
- 取引態様：専任媒介
- 広告有効期限：2026年1月末日
- 成約時には規定の手数料が必要です。



【修繕（リフォーム）履歴】
・外装全面修繕（2018年）・屋根防水工事（2018年）・エアコン全5台取替（2018年）・白蟻予防工事（2019年）・エコキュート取替（2020年）・トイレウォシュレット取替（2023年）・車庫屋根取替

京都府知事(2)第13667号（公社）京都府宅地建物取引業協会・（公社）全国宅地建物取引業保証協会・（公社）近畿地区不動産公正取引協議会



株式会社KTPコーポレーション

TEL: 075-353-6862 FAX: 075-353-6863

(E-mail) info@ktp-co.com (HP) ktp-co.com

〒600-8491 京都市下京区室町通綾小路上る鶏鉾町480番地 オフィスワン四条烏丸405号室

位置図

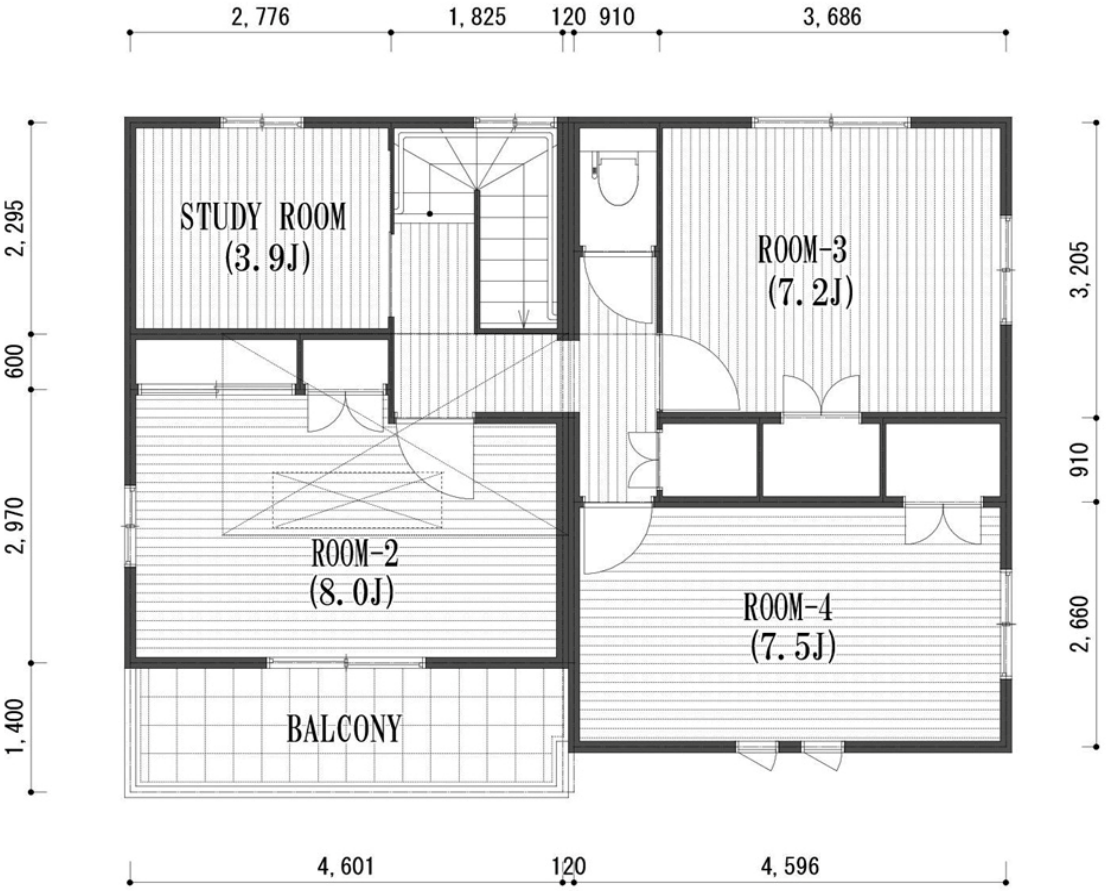
●交通：モノレール「阪大病院前駅」まで徒歩約14分・JR東海道線「茨木駅」へは近鉄バス停「春日丘」徒歩約6分→近鉄バス乗車約14分でJR「茨木駅」



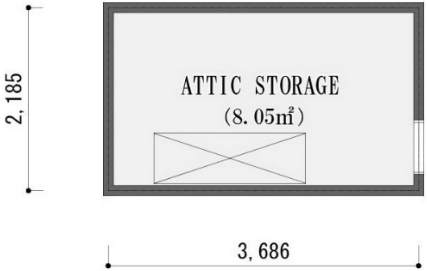
平面図



一階平面図 床面積:61.47㎡



二階平面図 : 床面積58.52㎡



天井裏収納庫平面図 床面積:8.05㎡

土地測量図

