

賃貸物件概要

マンション名 ルイシャトレ三条御幸町		家賃 55,000 円		間取り 1K		専有面積 26.40㎡ 坪		バルコニー ㎡ 坪	
所在 中京区御幸町通三条上る丸屋町326		階数 10階建の2階		竣工 1996年1月		マンションの企画・販売・仲介・賃貸・管理まで 株式会社KTP コーポレーション 〒600-8491 京都市下京区室町通綾小路上る懸針町480番地 オフィスワン四条烏丸405 TEL 075 (353) 6862 FAX 075 (353) 6863			
交通 阪急「河原町」徒歩10分 地下鉄東西線「市役所前」徒歩5分		構造 SRC		戸数 62					
敷金 100,000円		礼金 55,000円		管理費 10,000円					
町費 500円/月		電気 都市G		浴 室		(その他) 火災保険料 20,000円/2年 更新事務手数料 10,000円+税			
設備 電 水 都 電 浴 気 道 市 話 室									

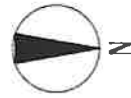
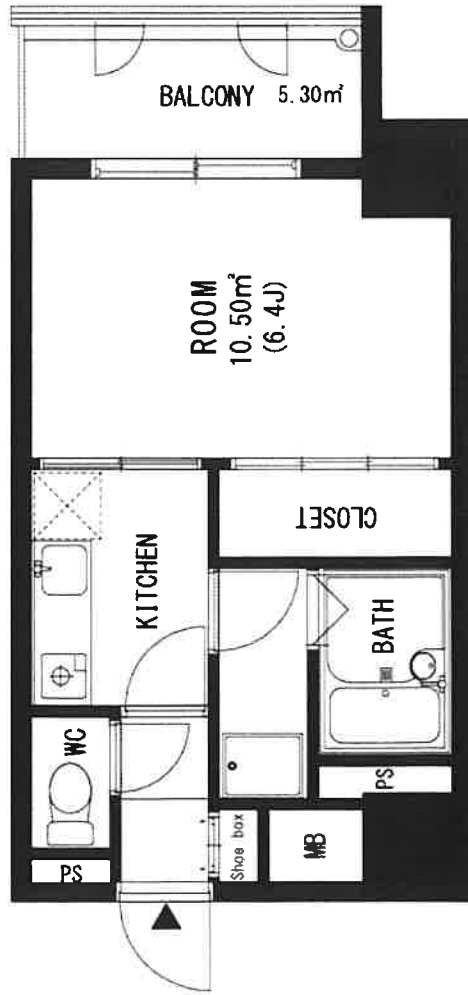
- ・オートロック
- ・エアコン
- ・駐車場

33,000円/月

202号室

方位
西

間取図



案内図

