

物件種別	収益用不動産	マンション名	カーサ府庁前	建物延床面積 (㎡)	532.48	間取り	価格(税込み)	17,000万円	
最寄り駅	京都市営地下鉄烏丸線「丸太町」駅徒歩約6分	所在地	京都市中京区釜座通丸太町下る栴屋町153番地	建物延床面積 (坪)	161.08	1 ROOM	消費税(内)	400万円	坪単価

●土地

敷地面積	175.14㎡		
共有持ち分			
地目	宅地		
地域・地区	近隣商業地域		
建ぺい率	80%	容積率	300%

●建物

構造・規模	鉄骨造地上4階建て
戸数	16戸
竣工年月	1987年3月
延床面積	532.48㎡
竣工年月	1987年3月
管理形態	自主管理
現況	現況16戸中16戸入居済み (2018年10月現在満室)

●設備

駐車台数	無し	バイク台数	18台
駐輪台数	20台	EV規模	無し
電気	関西電力	ガス	大阪ガス
上下水道	京都市		
管理費	6000円～		
駐車料金	無し	バイク料金	
駐輪料金	無し	その他	

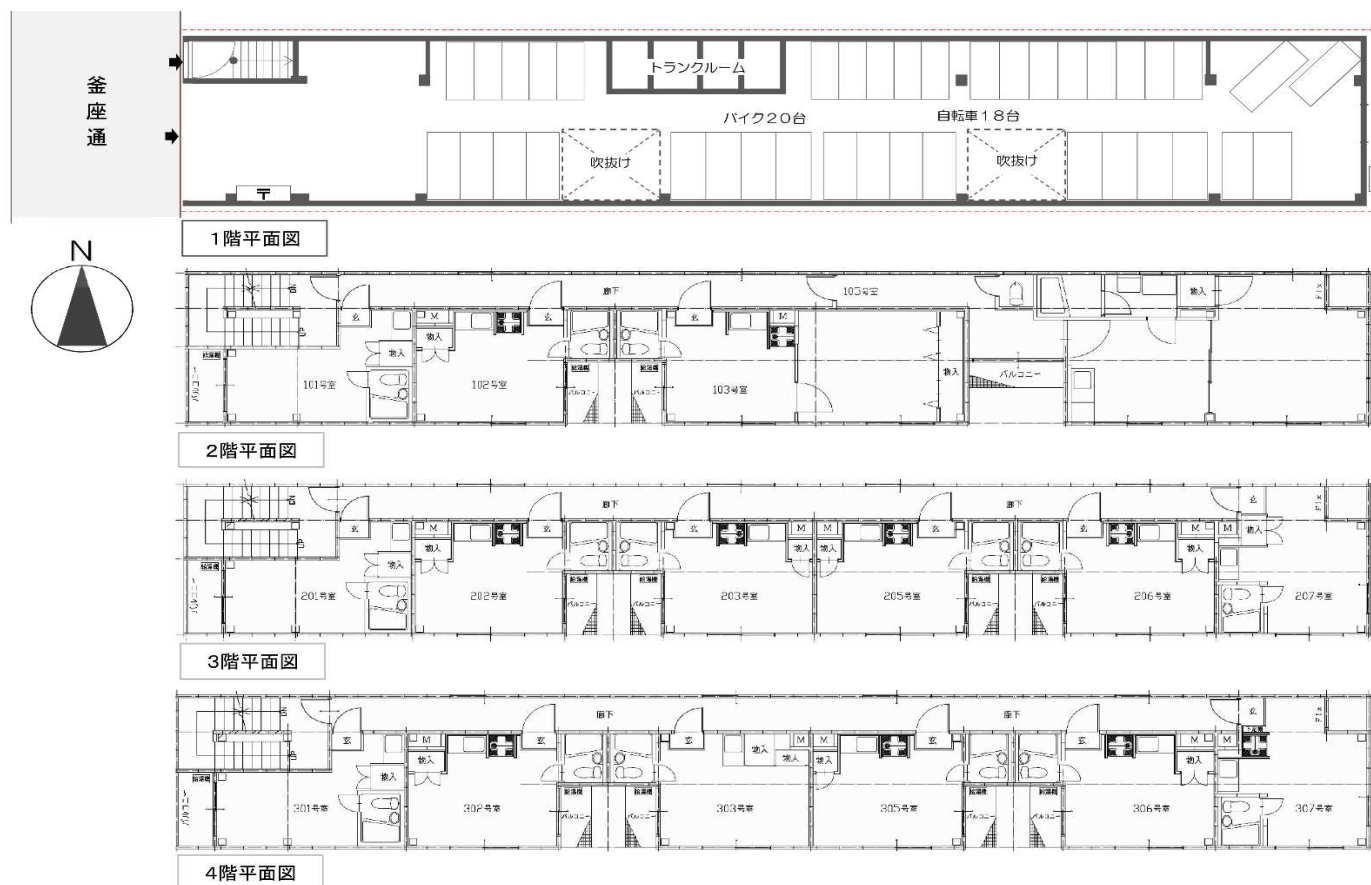
●物件位置図

※御所南小学校区・京都府庁前の好立地物件！・地下鉄「丸太町」駅歩5分

(満室時収入) (利回り) 5.66%

月収 802,300円

年収 9,627,600円



各階平面図



(建物外観)



京都府知事(1)13667号 (社)京都府宅地建物取引業協会会員 (社)全国宅地建物取引業保証協会会員 (社)近畿地区不動産公正取引協議会加盟

株式会社 **KTP** コーポレーション

**TEL 075-353-6862**

株式会社ケイティピーコーポレーション 〒600-8491 京都市下京区室町通綾小路上の鶏鉾町480番地 OFFICE-ONE Shijo Karasumaビル201

(URL) <http://www.ktp-co.com>

**FAX 075-353-6863**

(Mail) Address: [info@ktp-co.com](mailto:info@ktp-co.com)