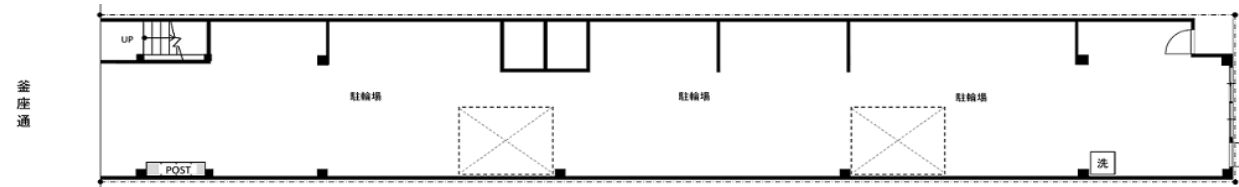


不動産案内書

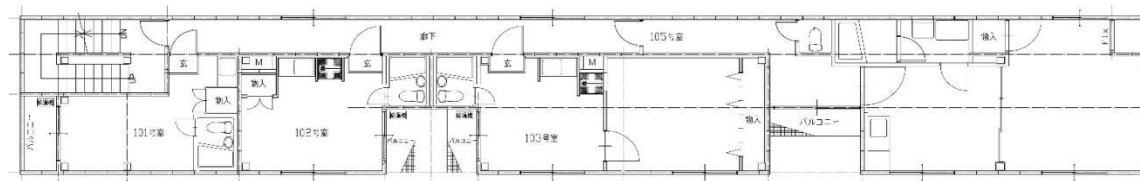
物件種別	収益用1棟売マンション	マンション名	カーサ府庁前	建物延床面積 (㎡)	532.48	間取り	価格 (税込み)	17,000万円	
最寄り駅	京都市営地下鉄烏丸線「丸太町」 駅徒歩約6分	所在地	京都市中京区釜座通丸太町下る栴屋町152番地	建物延床面積 (坪)	161.08	1 ROOM	消費税 (内)	400万円	坪単価

●土地			
敷地面積	174.14㎡		
地目	宅地		
地域・地区	近隣商業地域		
建ぺい率	80%	容積率	300%
●建物			
構造・規模	鉄骨造地上4階建て		
戸数	16戸		
竣工年月	1987年3月		
延床面積	532.48㎡		
竣工年月	1987年3月		
管理形態	自主管理		
現況	現況16戸中13戸入居済み (2021年4月現在)		
●設備			
駐車台数	無し	バイク台数	18台
駐輪台数	20台	EV規模	無し
電気	関西電力	ガス	大阪ガス
上下水道	京都市		
管理費	6000円～		
駐車料金	無し	バイク料金	
駐輪料金	無し	その他	
●物件位置図			

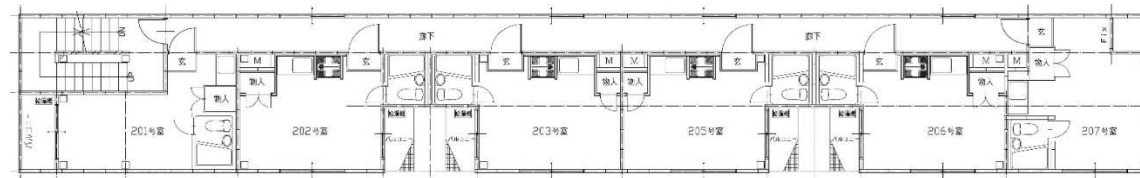
●満室時収入(管理費込) (利回り) 5.71% (表面利回り)
 月収 808,500円 2021年4月27日現在16室中13室入居済み
 年収 9,702,000円



1階平面図



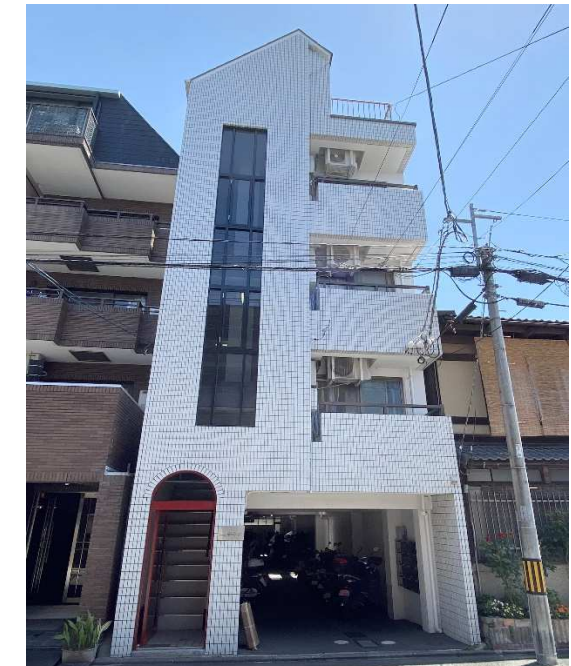
2階平面図



3階平面図



4階平面図



(建物外観)

京都府知事(2)13667号 (社)京都府宅地建物取引業協会会員 (社)全国宅地建物取引業保証協会会員 (社)近畿地区不動産公正取引協議会加盟 (URL) <http://www.ktp-co.com>

KTP 株式会社 **KTPコーポレーション** TEL 075-353-6862 FAX 075-353-6863

株式会社ケイティピーコーポレーション 〒600-8491 京都市下京区室町通綾小路上る鶏鉾町480番地 OFFICE-ONE Shijo Karasuma405 (Mail Address) info@ktp-co.com