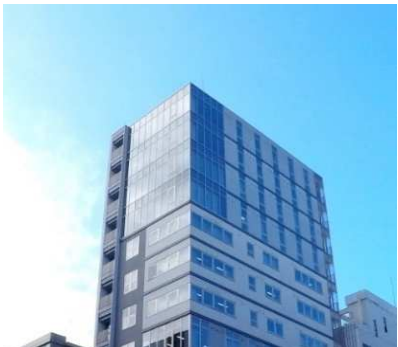
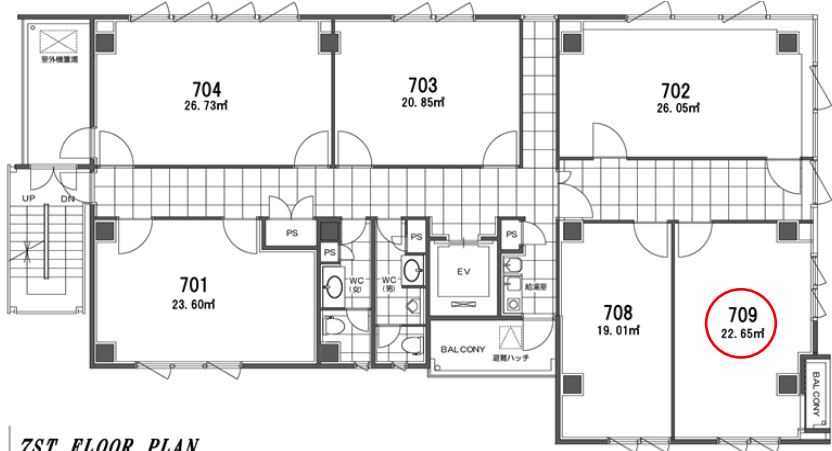


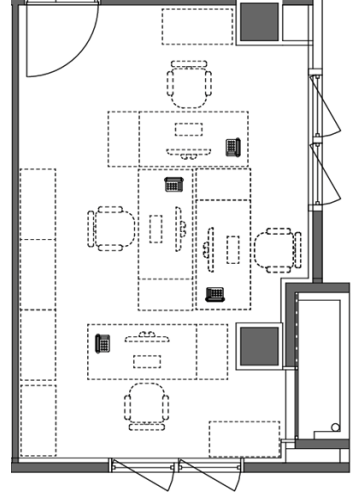
物件名	部屋番号	専有面積	会費/月	内消費税	管理費/月	入会金	礼金
オフィス・ワン四條烏丸	709号室	22.65	129,800円	11,800円	26,000円	100,000円	100,000円
	所在地	京都市下京区室町通綾小路上的鶏鉾町480番地		水道代金	1,080円/月	入会金・礼金は返却されません	
外観図	交通	阪急京都線「烏丸駅」・地下鉄「四条駅」徒歩2分		契約期間	1年毎の自動更新		
	敷地面積	360.52		設備概要 ●エレベーター：常用11人乗り1基 ●1階階高：4,000mm ●2階～13階：3,350mm ●基準階天井高：2,600mm ●OAフロア：フリーアクセス50mm ●コンセント容量：50VA/m ² (最大80VA/m ²) ●照明設備：LED蛍光灯 (共用部分) 専有部分は蛍光灯 ●空調設備：空冷ヒートポンプ式エアコン (各機器単独運転可)、インバーター制御 ●換気設備：各室熱回収型換気扇 (給排気) による各室単独運転 ●通信設備：BS・CS110° アンテナ設置、光ファイバーケーブルを基準階EPSまで配線実装、●防犯設備：防犯カメラ設置、キーボックス式入退室管理 (一部)、電気錠、カードリーダー実装 (一部)、フロア最終退出確認によりエレベーター不停止制御、空調、照明自動停止●会議室 (4階-407号室) が割安で利用可。利用料：1,000円+消費税/1時間当たり			
	建物延床面積	2528.53					
	構造規模	鉄骨造地上13階建					
	竣工年月	2007年3月					
	設計監理	株式会社東洋設計事務所					
	施工	株式会社間組					
	備考	当物件は会員制のSOHOオフィス京都に入会して利用することができます					

位置図



7TH FLOOR PLAN
OFFICE-ONE Shijo Karasuma

7階平面図



709号室 22.65㎡

※オフィス家具は付属していません。配置の参考にしてください。



株式会社 **KTP** コーポレーション
株式会社 ケイティピー コーポレーション

京都府知事(2)第13666号 (社)京都府宅地建物取引業協会会員(株)全国宅地建物取引業保証協会会員 (TEL) 075-353-6862 (FAX) 353-6863
〒600-8491 京都市下京区室町通綾小路上的鶏鉾町480番地 オフィス・ワン四條烏丸405 (mail) info@ktp-co.com (HP) ktp-co.com