

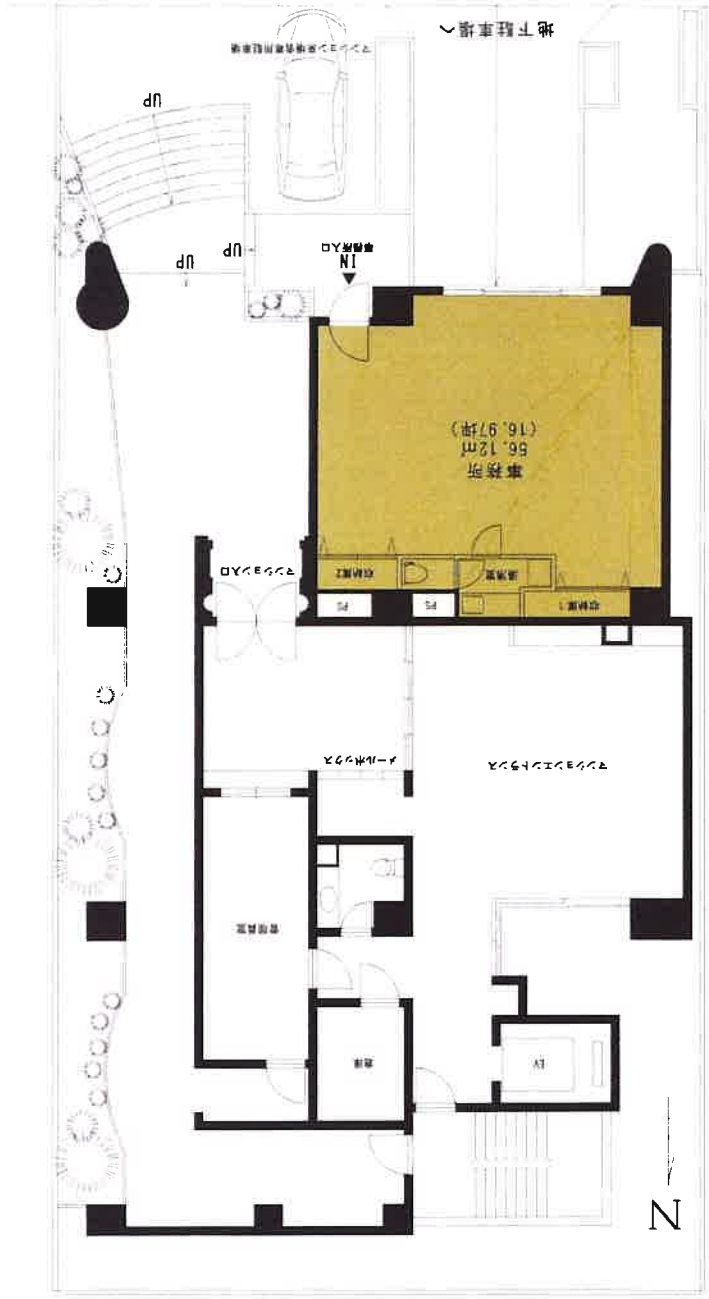
# 賃貸物件概要

オートロック ・エアコン ・照明 ・ ・		物件名 <b>ポントー不動産御所南 店舗事務所</b>		家賃 <b>231,000 円</b>		内消費税額 <b>21,000 円</b>		専有面積 54.27㎡ 坪		ハルコニー ㎡ 坪	
<b>101号室</b>		所在 中京区御幸町通御池下る大文字町 348		階数 11階建の1階		構造 SRC造		竣工 1991年8月		〒600-8491 京都市下京区室町通綾小路上の鶏鉾町480番地 オフィス・ワン四条烏丸405 TEL 075 (353) 6862 FAX 075 (353) 6863	
交通 地下鉄「市役所前」徒歩2分		敷金 1,260,000 円		敷引 敷引		返還率 24,560 円		引渡 引渡		契約期間は2年以上降2年毎更新 水道代・電気代別途	
駐車代 敷金 返還		0% 80%		管理費		24,560 円		24,560 円		24,560 円	

方位  
**西**

## 間取図

※1階図面 対象は着色部分



## 案内図

図面北極

概略地図