

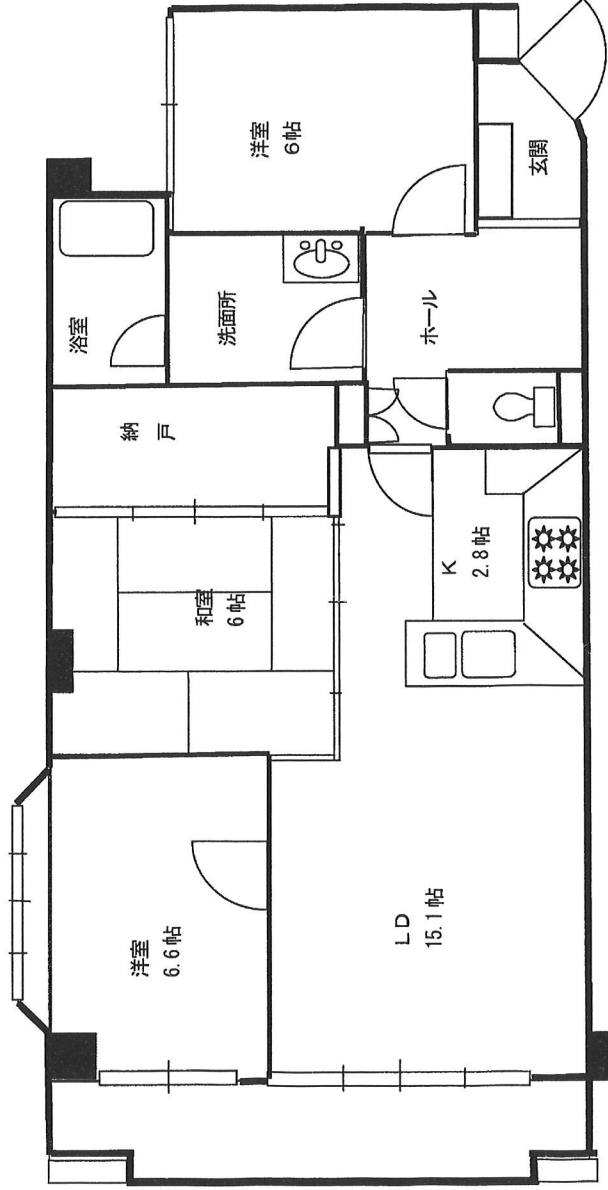
賃貸物件概要

オートロック エアコン 駐車場 空有 18,000円/月		マンション名 ポルト・ド・浄土寺		家賃 150,000円		間取り 3LDK		専有面積 88.22㎡ 坪		バルコニー 10.08㎡ 坪	
所在 京都市左京区浄土寺下馬場町88		階数 5階建の5階		構造 RC		戸数 28		K/P 株式会社KTPコーポレーション 〒600-8491 京都市下京区室町通綾小路上の観音町408番地 オフィスワン四条烏丸405 TEL 075 (353) 6862 FAX 075 (353) 6863			
交通 市バス「浄土寺」駅徒歩3分		礼金 300,000円		礼金 150,000円		竣工 1985年9月					
設備 電気 水道 都市ガス 浴 洗面 室		管理費 込み		引渡		更新2年 更新料無し 更新事務手数料 20,000円+税					

504号室

東
方位

間取図



案内図

