

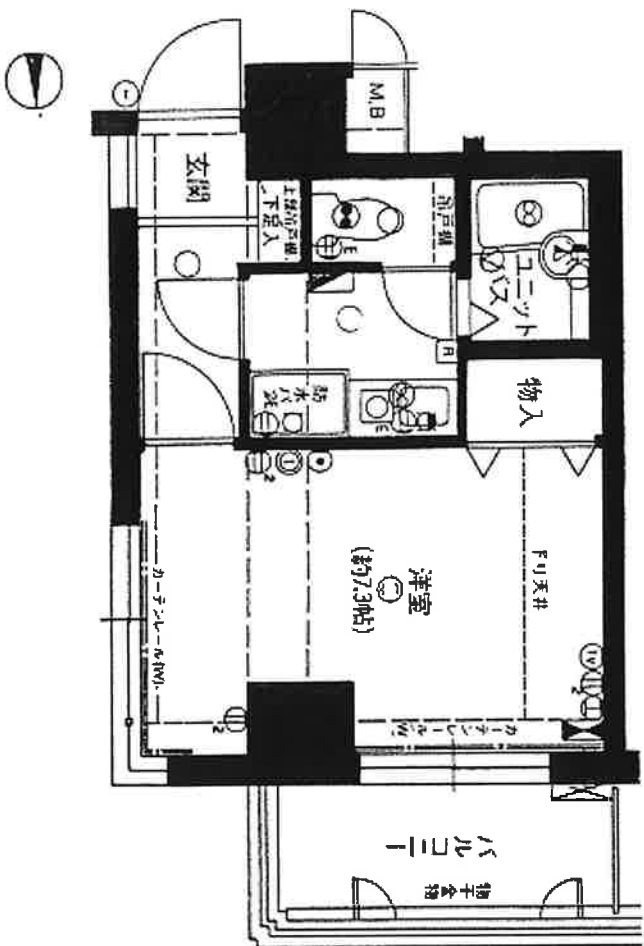
# 賃貸物件概要

- ・エアコン 有
- ・駐車場 有
- ・オートロック 有

マンション名	家賃		間取り	専有面積	バルコニー
グラン・ビル・丹波口	33,000円		1K	23.10㎡	4.20㎡
所在	下京区中堂寺坊城町16-3	階数	11階建の2階		
交通	JR「丹波口」徒歩1分	構造	SRC造	戸数	60
敷金	80,000円	礼金	33,000円	竣工	1991年3月
設備	電 水 都 道 市 G	管理費	7,000円	引渡	
		更新2年 火災保険加入 要	更新事務手数料	10,000円(外税)	
		ハウスクリーニング代	33,000円		
			間取り	専有面積	バルコニー
			1K	23.10㎡	4.20㎡
			〒600-8491		
			京都市下京区室町通綾小路上る鷺鷥町480番地		
			オアシス・ワン・四条烏丸405		
			TEL 075 (353) 6862		
			FAX 075 (353) 6863		

## 208号室

### 間取図



### 案内図

