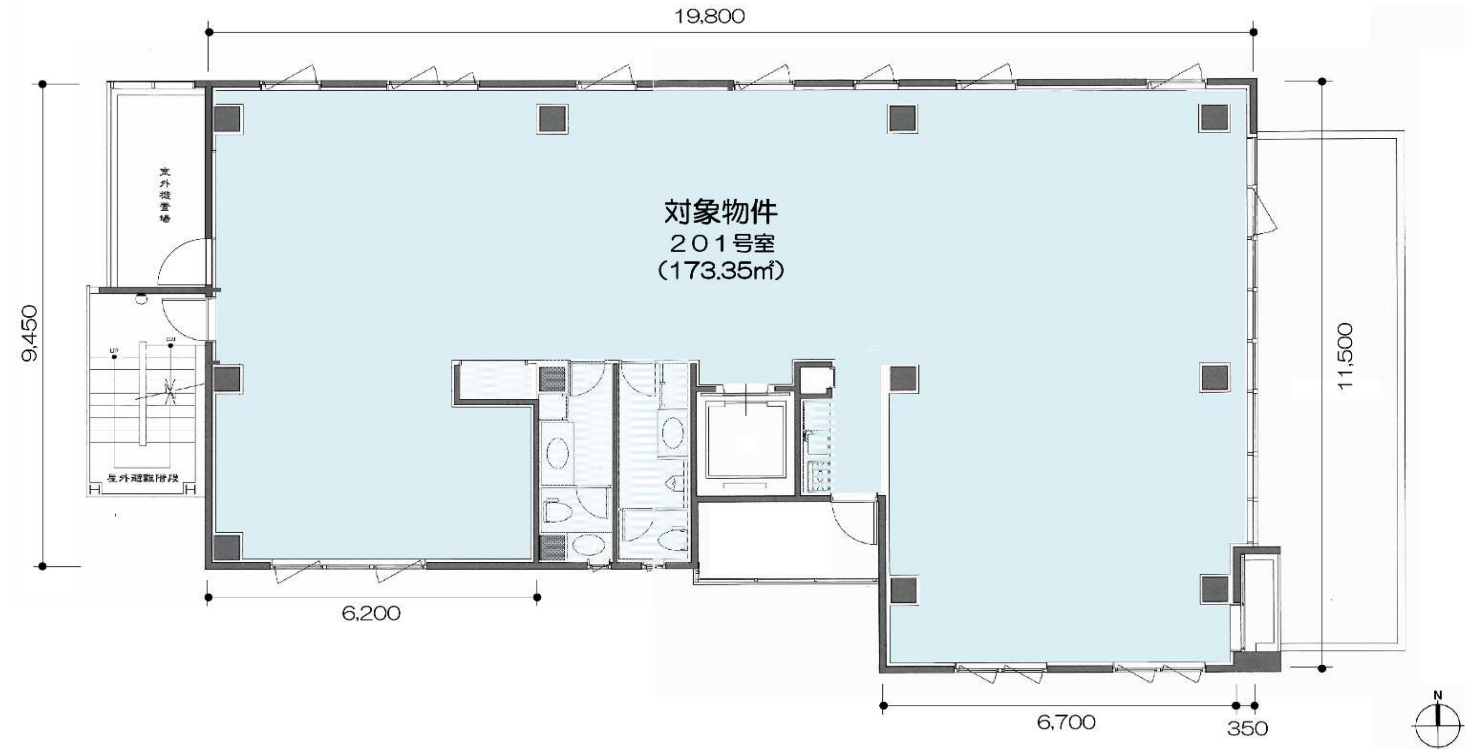


物件種別	貸事務所	物件名	オフィスワン四条烏丸201	専有面積	173.35㎡	52.44坪	賃料	1,311,000円	内消費税
最寄り駅	地下鉄烏丸線「四条」徒歩約2分 阪急京都線「烏丸」徒歩約2分	所在地	京都市下京区室町通綾小路上的鶏鉾町480	管理費	194,000円	保証金	7,866,000円	保証金の返還率	2年未満50% 2年以上100%
								97,111円	

●土地			
敷地面積	360.45㎡	地目	宅地
地域・地区	商業地域		
建ぺい率	80%	容積率	700%
●建物			
構造・規模	鉄骨造陸屋根13階建		
建物延床面積	2,528.53㎡		
竣工年月	平成19年3月		
総戸数	47戸 (内店舗2戸)		
施工会社	株式会社間組		
管理形態	管理会社へ委託		
建物管理会社	(株)ライフポート西洋		
現況	使用中 引渡 2019年5月		
●設備			
ガス	無し	EV規模	11人乗り
電気	テブコカスタマーサービス(株)		
駐輪台数	20台+来客用(10台)		
上下水道	京都市	駐輪料金	
●その他			
賃貸保証会社	保証会社の保証が必要な場合があります		
火災保険	要		
水道料	別途		
電気代	別途		
空調設備	設置		
電気設備	証明器具が天井に設置		
給湯設備	給湯室にあり		
契約形態	普通賃貸借契約		
媒介形態	一般媒介		
成約時に規定の手数料が必要となります。			



●位置詳細図



京都府知事免許 (1) 13667 号 (社) 京都府宅地建物取引業協会会員 (社) 全国宅地建物取引業保証協会 (社) 近畿地区不動産公正取引協議会加盟

株式会社 **KTP** コーポレーション

(TEL) 075-353-6862 (FAX) 075-353-6863

〒600-8491 京都市下京区室町通綾小路上的鶏鉾町 480 番地 オフィスワン四条烏丸ビル2F (E-mail) info@ktp-co.com (URL) http://ktp-co.com