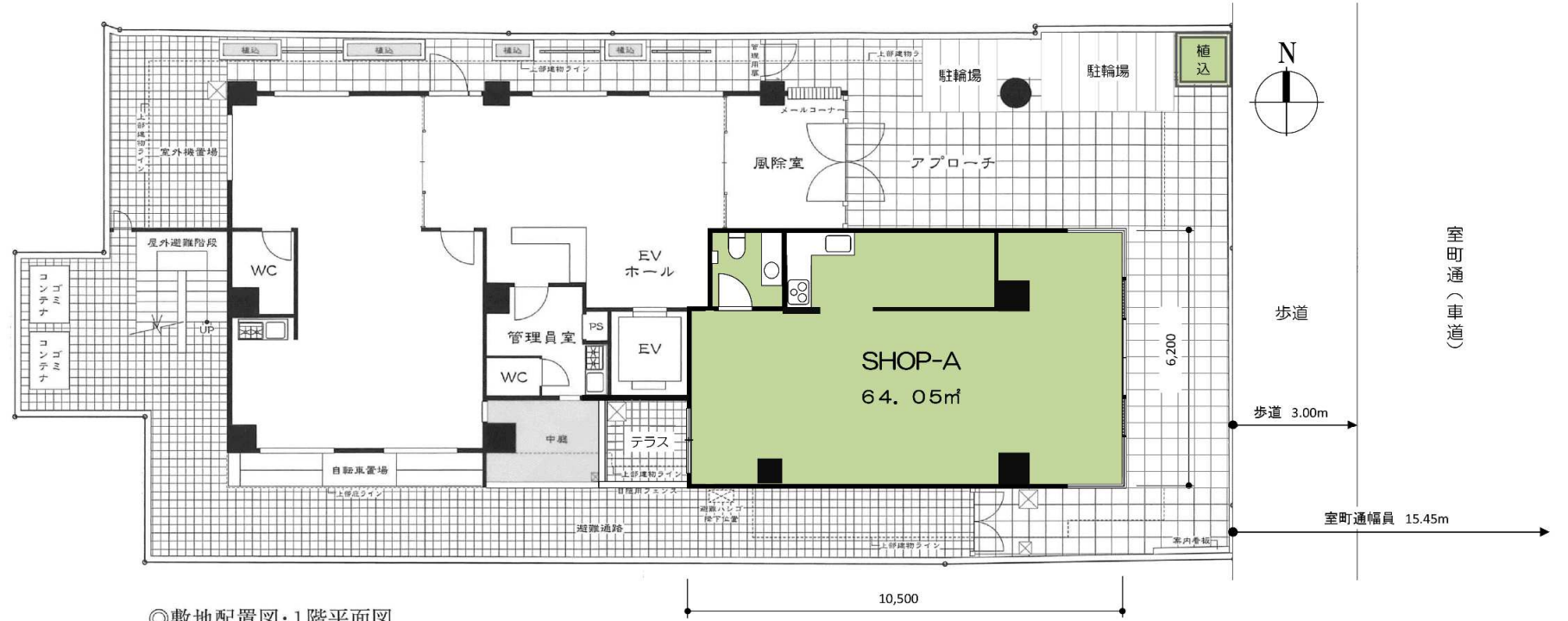


不動産案内書 (テナント)

物件種別	貸店舗	物件名	オフィスワン四条烏丸1F店舗A	専有面積	64.05㎡	19.38坪	賃料	650,000円		内消費税
										48,150円
最寄り駅	地下鉄烏丸線「四条」徒歩約2分 阪急京都線「烏丸」徒歩約2分	所在地	京都市下京区室町通綾小路上る鶏鉾町480	テラス面積	5.40㎡	1.63坪	管理費	65,000円	保証金	3,900,000円
							保証金の返還率	2年未満50% 2年以上100%		

●土地	
敷地面積	360.45㎡ 地目 宅地
地域・地区	商業地域
建ぺい率	80% 容積率 700%
●建物	
構造・規模	鉄骨造陸屋根13階建
建物延床面積	2,528.53㎡
竣工年月	平成19年3月
総戸数	47戸 (内店舗2戸)
施工会社	株式会社間組
管理形態	管理会社へ委託
建物管理会社	(株)ライフポート西洋
現況	空
●設備	
ガス	大阪ガス EV規模 11人乗り
電気	テブコカスタマーサービス(株)
駐輪台数	20台+来客用(10台)
上下水道	京都市 駐輪料金
●その他	
賃貸保証会社	保証会社の保証が必要な場合があります
火災保険	要
水道料	別途
電気代	別途
空調設備	設置
電気設備	証明器具が天井に設置(残置として)
給湯設備	キッチンとトイレに設置(残置として)
契約形態	普通賃貸借契約
媒介形態	一般媒介
	成約時に規定の手数料が必要となります。



◎敷地配置図・1階平面図

●位置詳細図



京都府知事免許(1)13667号(社)京都府宅地建物取引業協会会員(社)全国宅地建物取引業保証協会(社)近畿地区不動産公正取引協議会加盟

株式会社KTPコーポレーション

(TEL) 075-353-6862 (FAX) 075-353-6863

〒600-8491 京都市下京区室町通綾小路上る鶏鉾町480番地 オフィスワン四条烏丸ビル2F (E-mail) info@ktp-co.com (URL) http://ktp-co.com