

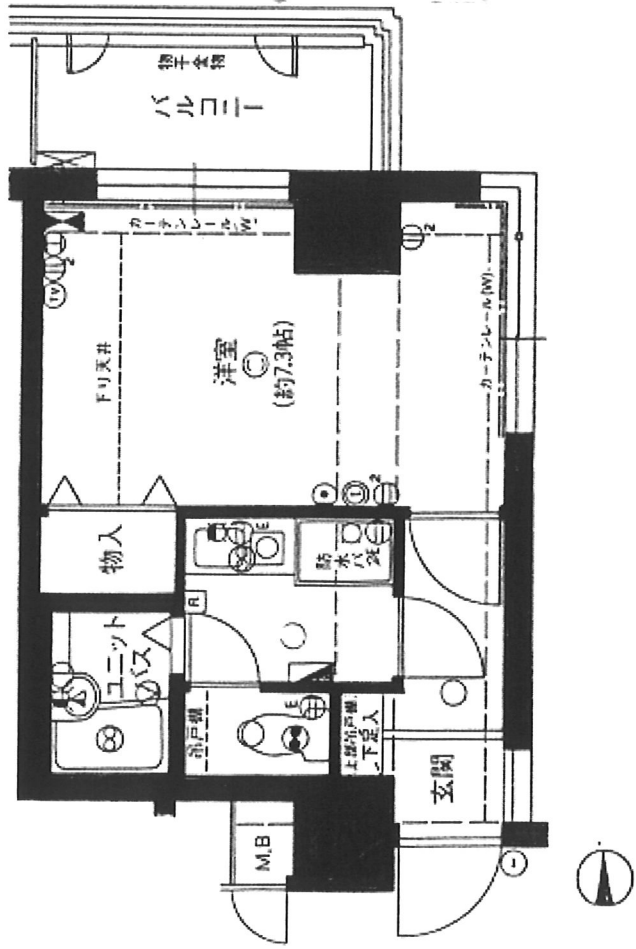
賃貸物件概要

・エアコン 有 ・駐車場 有 ・オートロック 無	マンション名		家賃		間取り	専有面積	バルコニー
	グラン・ドムール丹波口		33,000円		1K	23.10㎡	4.20㎡
所在		下京区中堂寺坊城町16-3		階数	11階建の2階		
交通		JR「丹波口」徒歩1分		構造	SRC造	戸数	60
敷金		80,000円	礼金	33,000円	竣工	1991年3月	
設備		電気	水道	都市ガス	管理費	7,000円	引渡
更新2年		更新事務手数料 10,000円(外税)		火災保険 18,000/2年			

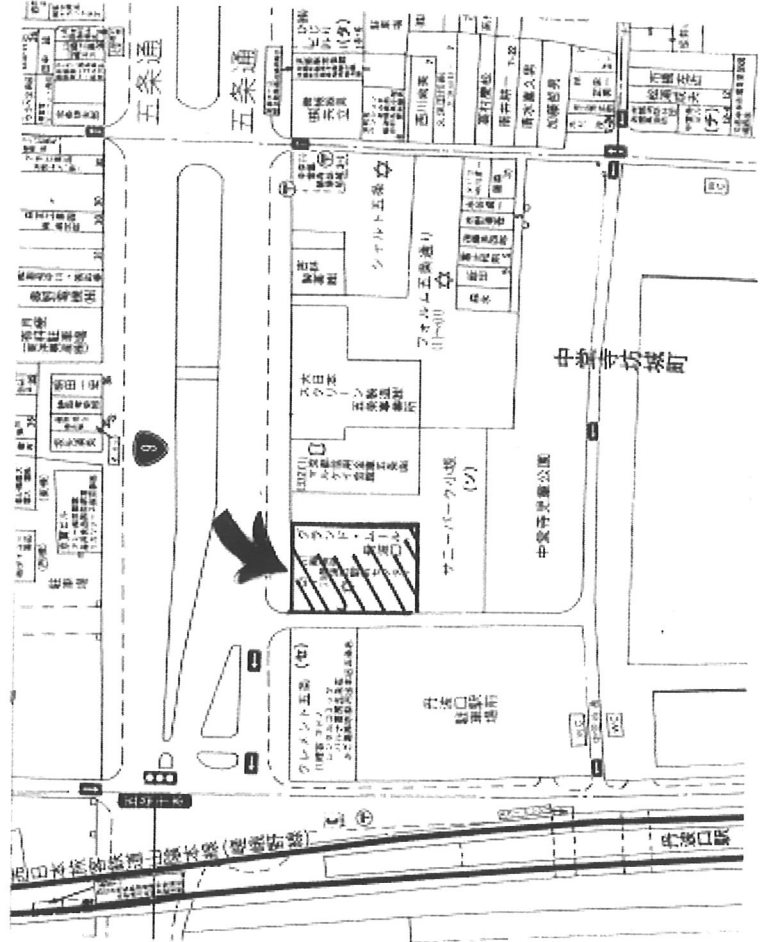
208号室

方位 北

間取図



案内図



マンションの企画・販売・仲介・賃貸・管理まで
KTP co.ltd **コーポレーション**

〒600-8491

京都市下京区空町通綾小路上の鷺崎町480番地
 オフィスワン四条烏丸405

TEL 075 (353) 6862

FAX 075 (353) 6863